



Air for life

Istruzioni di installazione

Amplificatore di segnale

Italiano



Istruzioni di installazione

Amplificatore di segnale



Conservare in prossimità dell'apparecchio

Il presente apparecchio può essere utilizzato da bambini a partire da 8 anni di età, persone con ridotte capacità fisiche o mentali, nonché persone con conoscenze ed esperienze limitate, a condizione che vengano supervisionati e abbiano ricevuto istruzioni per un utilizzo dell'apparecchio in sicurezza e siano consapevoli dei potenziali rischi.

I bambini di età inferiore a 3 anni devono essere tenuti a distanza dall'apparecchio, a meno che non siano sotto supervisione costante.

I bambini di età compresa tra 3 e 8 anni possono solo accendere o spegnere l'apparecchio, tuttavia solo se supervisionati o se hanno ricevuto istruzioni chiare per un utilizzo dell'apparecchio in sicurezza e sono consapevoli dei potenziali rischi, a condizione che l'apparecchio sia stato collocato e installato nella normale posizione di utilizzo. Bambini di età compresa tra 3 e 8 anni non devono inserire la spina nella presa, eseguire la pulizia o apportare modifiche alle impostazioni dell'apparecchio, né effettuare su quest'ultimo interventi di manutenzione normalmente eseguiti dall'utente. I bambini non devono giocare con l'apparecchio.

Se è necessario un nuovo cavo di alimentazione, ordinare il ricambio presso Brink Climate Systems B.V.. Per evitare situazioni di pericolo, i collegamenti alla rete danneggiati devono essere sostituiti esclusivamente da un esperto qualificato!

Paese: IT

indice

1	Manuale d'uso.	5
1.1	Descrizione dell'amplificatore di segnale wireless.	6
1.2	Contenuto della fornitura.	7
2	Specifiche tecniche.	8
2.1	Specifica generale prodotto.	8
2.2	Fattori ambientali.	8
3	Montaggio.	9
3.1	Installazione del Amplificatore di segnale.	9
4	Impostazione operativa.	11
5	Risoluzione dei problemi e garanzia.	12
5.1	Errore.	12
5.2	Garanzia.	12
6	Manutenzione.	13
6.1	Manutenzione.	13
7	Dichiarazione di conformità.	14
8	Riciclo e smaltimento.	15

1 Manuale d'uso

Gentile cliente,

Grazie per aver acquistato l'Amplificatore di segnale. Questo manuale d'uso e d'installazione contiene tutte le informazioni necessarie per acquisire rapidamente dimestichezza con il prodotto. Si prega di leggere interamente e con attenzione queste informazioni prima di utilizzare il prodotto. Questo manuale d'uso è destinato a installatore e utente finale dell'Amplificatore di segnale.

Conservare il presente manuale d'uso. Per maggiori informazioni, o per ordinare altri manuali, contattare:

Brink Climate Systems B.V.
Cassetta postale 11
NL-7950 AA, Staphorst (Paesi Bassi)
Tel.: +31 (0) 522 46 99 44
Fax +31 (0) 522 46 94 00
E-mail: info@brinkclimatesystems.nl
www.brinkclimatesystems.nl

1.1 Descrizione dell'amplificatore di segnale wireless

Uso previsto e uso improprio

Il presente manuale fornisce informazioni sull'Amplificatore di segnale (vedere H) nella figura in basso. L'Amplificatore di segnale è progettato per estendere la portata del segnale tra il trasmettitore/ricevitore wireless (F) e i telecomandi/sensori (A-E).

L'installazione dell'Amplificatore di segnale è necessaria quando il segnale deve percorrere una lunga distanza all'interno dell'abitazione, in abitazioni con elevato livello di isolamento o in situazioni in cui sono stati utilizzati materiali che causano interferenza con il segnale.

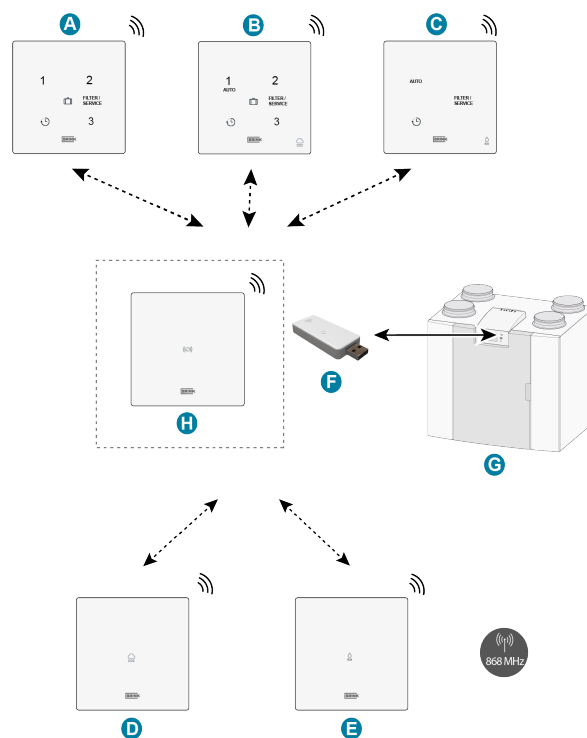
L'Amplificatore di segnale dovrebbe venire posizionato tra il trasmettitore/ricevitore wireless e il(i) telecomando(i)/ sensore(i) per consentire la comunicazione tra i due apparecchi. La posizione quindi può variare a seconda dell'impianto/abitazione.

Non posizionare l'amplificatore di segnale direttamente accanto ad altri componenti wireless, ma idealmente a metà strada tra il trasmettitore/ricevitore wireless e il(i) telecomando(i)/sensore(i).



Nota

L'Amplificatore di segnale richiede un'alimentazione di corrente a 230 VAC



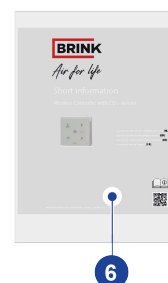
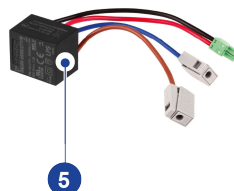
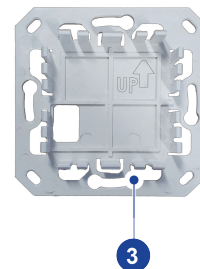
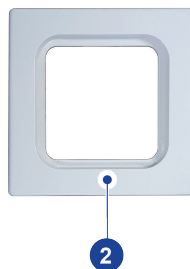
- A. Interruttore a 3 posizioni wireless
- B. Sensore di CO₂ wireless con interruttore a 3 posizioni
- C. Sensore di umidità RH wireless con funzione boost
- D. Sensore di CO₂ wireless
- E. Sensore di umidità RH wireless
- F. Trasmettitore/ricevitore wireless
- G. Dispositivo con connessione USB (per es., Flair tipo HRU)
- H. Amplificatore di segnale (disponibile a richiesta)

1.2 Contenuto della fornitura

Verificare che l'apparecchio Amplificatore di segnale fornito sia completo e integro.

La fornitura relativa all'apparecchio Amplificatore di segnale include i componenti seguenti:

1. Amplificatore di segnale
2. Telaio
3. Staffa per fissaggio a parete
4. Viti di montaggio (2x) & tasselli (2x)
5. Alimentatore di rete a tensione continua (230 VAC /5 VDC)
6. Brevi informazioni con QR-code per accedere al manuale online



2 Specifiche tecniche

2.1 Specifica generale prodotto

Descrizione del prodotto

Nome: Amplificatore di segnale

Specifiche tecniche prodotto

Tensione di esercizio: 5 V

Classe di protezione: IP21

Frequenza: 868 MHz

Colore: RAL 9010 (bianco)

Condizioni ambientali

Temperatura ambiente: da 0°C a 50°C

Temperatura di stoccaggio: da -20°C a 60°C

Umidità: da 0% a 90%

Altro: Per uso in ambienti interni

Portata: 300 m (campo aperto; 1 metro di altezza)

2.2 Fattori ambientali

Per un funzionamento corretto, posizionare e utilizzare l'Amplificatore di segnale in uno spazio che offra le condizioni ambientali previste. L'Amplificatore di segnale può essere installato esclusivamente in ambienti interni, ma non in prossimità di fonti di calore, radiatori o in un ambiente estremamente umido. Non esporre l'Amplificatore di segnale a radiazione di calore diretta (luce solare). Non installare l'Amplificatore di segnale vicino ad un campo magnetico. Quest'ultimo potrebbe danneggiare i componenti interni.

3 Montaggio

3.1 Installazione del Amplificatore di segnale

Eseguire le **fasi da 1 a 4** per installare l'Amplificatore di segnale.

Qui viene raffigurato un esempio di telecomando wireless, ma la procedura di installazione è la stessa anche per l'Amplificatore di segnale.

L'Amplificatore di segnale deve essere installato in una scatola elettrica a filo parete (Ø 55 mm).

i Nota

L'amplificatore di segnale deve essere posizionato tra il trasmettitore/ricevitore wireless e il telecomando/ sensore montato fuori portata. Eseguire un test della posizione di montaggio desiderata dell'amplificatore di segnale per garantirne il funzionamento corretto.

i Nota

Scollegare sempre l'alimentazione di rete a 230 V quando si esegue il collegamento con l'alimentatore di rete a tensione continua!

Fase 1

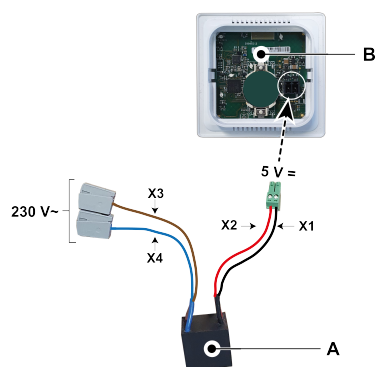
- Posizionare l'alimentatore di rete a tensione continua (A) nella scatola elettrica a parete.
- Collegare l'alimentazione di rete da 230 V ai connettori di colore grigio installati in fabbrica. Spelare il cavo per una lunghezza di ca. 7 mm.

Fase 2

- Inserire i cavi rosso e nero, insieme al connettore verde, attraverso il foro quadrato nella staffa per fissaggio a parete (C).
- Avvitare la staffa per fissaggio a parete alla scatola elettrica a parete.

i Nota

La freccia sulla staffa per fissaggio a parete deve essere rivolta verso l'alto!



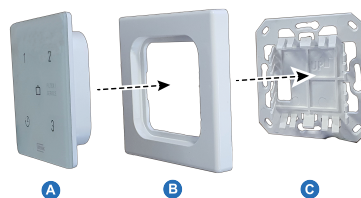
A. Alimentatore di rete a tensione continua (230V~/5V=)

B. Amplificatore di segnale

X1 = Nero
X2 = Rosso
X3 = Marrone
X4 = Blu

Fase 3

- Inserire i cavi rosso e nero, insieme al connettore verde, attraverso il telaio (B) e collegarli al connettore sul lato posteriore dell'Amplificatore di segnale (A).
- Agganciare l'Amplificatore di segnale (A) insieme ai cavi rosso e nero collegati e al telaio (B) sulla staffa per fissaggio a parete (C).



Fase 4

- Una volta montato l'Amplificatore di segnale sulla staffa per fissaggio a parete, rimuovere la pellicola dal lato anteriore.
- Ricollegare l'alimentazione da 230 V.



4 Impostazione operativa

Una volta alimentato con corrente, l'Amplificatore di segnale inizierà a funzionare automaticamente. L'Amplificatore di segnale non richiede programmazione.

5 Risoluzione dei problemi e garanzia

5.1 Errore

Per testare il corretto funzionamento dell'amplificatore di segnale:

- Premere e tenere premuto il pulsante (nel piccolo foro sul lato inferiore dell'amplificatore di segnale) per 5 secondi. Premendo il pulsante deve risultare udibile un "click".
- Il LED sull'amplificatore di segnale si illumina appena quest'ultimo riceve un messaggio. Questa operazione può richiedere fino a 30 secondi per un sensore di CO₂ e fino a 10 minuti per un sensore di umidità RH o un interruttore a 3 posizioni. Azionando attivamente un telecomando o un sensore, il LED sull'amplificatore di segnale dovrebbe illuminarsi.
- Premere nuovamente il pulsante (nel piccolo foro sul lato inferiore dell'amplificatore di segnale) per 5 secondi per uscire dalla modalità "test" dell'amplificatore di segnale. Anche disattivando e riattivando l'alimentazione a 230 V è possibile uscire dalla modalità di test.

Se l'amplificatore di segnale non funziona, il trasmettitore/ricevitore wireless e/o il(i) telecomando(i)/sensore(i) non si trovano entro la portata dell'amplificatore di segnale.

Consultare il rispettivo manuale del trasmettitore/ricevitore wireless o del telecomando/sensore per altri malfunzionamenti nel sistema wireless.

5.2 Garanzia

"L'Amplificatore di segnale è stato prodotto da Brink Climate Systems B.V. con la massima cura ed è conforme a standard di elevata qualità. La funzionalità dell'Amplificatore di segnale è garantita per un periodo di due anni dal momento della consegna. La presente garanzia viene fornita in conformità ai Termini e condizioni generali di Brink Climate Systems B.V., che è possibile consultare su www.brinkclimatesystems.nl. In caso di uso non corretto o improprio dell' Amplificatore di segnale e di mancato rispetto delle istruzioni riportate nel presente Manuale d'uso, il diritto di garanzia decade.

Per richiedere un intervento in garanzia:

Inviare la richiesta per iscritto a:

Brink Climate Systems B.V.

Cassetta postale 11

NL-7950 AA, Staphorst (Paesi Bassi)

Nota

Non è consentito apportare modifiche all'hardware o al software dell'Amplificatore di segnale. Queste ultime potrebbero compromettere il corretto funzionamento dell'Amplificatore di segnale, rendendo nulla la garanzia."

6 Manutenzione

6.1 Manutenzione

Pulire regolarmente l'Amplificatore di segnale utilizzando un panno morbido.



Nota

Non spruzzare in nessun caso acqua né liquidi (detergenti) sull'Amplificatore di segnale.

8 Riciclo e smaltimento



Non smaltire nei rifiuti domestici!

Secondo la legge sullo smaltimento dei rifiuti, i seguenti componenti devono essere smaltiti e riciclati nel rispetto dell'ambiente presso gli appositi centri di conferimento:

- Apparecchi fuori uso
- Parti soggette a usura
- Componenti difettosi
- Rottami di apparecchi elettrici o elettronici
- Liquidi e oli pericolosi per l'ambiente

Rispettare l'ambiente significa separare i rifiuti per consentire di riutilizzare i materiali di base nella massima misura possibile con il minor impatto ambientale.

1. Smaltire gli imballi in cartone, le materie plastiche riciclabili e le imbottiture in plastica nel rispetto dell'ambiente attraverso adeguati sistemi di riciclo o centri di recupero.
2. Attenersi alle disposizioni nazionali o locali.



Air for life

Brink Climate Systems B.V.

Wethouder Wassebaliestraat 8, NL-7951SN Staphorst

T: +31 (0) 522 46 99 44

E: info@brinkclimatesystems.nl

www.brinkclimatesystems.nl