



Air for life

Installationsanleitung

Signalverstärker

Deutsch



Bedienungsanleitung

Signalverstärker



Diese Montage- und Bedienungsanleitung in der Nähe des Geräts aufbewahren

Das Gerät darf von Kindern ab 8 Jahren und älter, Personen mit eingeschränkten geistigen Fähigkeiten, körperlichen Einschränkungen oder fehlender Kenntnis und Erfahrung bedient werden, wenn sie dabei beaufsichtigt werden oder Anweisungen dafür erhalten haben, wie das Gerät sicher verwendet werden kann und sie sich über die möglichen Gefahren bewusst sind.

Kinder unter 3 Jahren müssen vom Gerät ferngehalten werden, es sei denn, sie werden kontinuierlich beaufsichtigt.

Kinder zwischen 3 und 8 Jahren dürfen das Gerät nur ein- und ausschalten, wenn sie dabei beaufsichtigt werden oder verständlich in die sichere Verwendung des Geräts eingewiesen wurden und die daraus resultierenden Gefahren verstanden haben, vorausgesetzt, das Gerät wurde in der normalen Betriebsposition aufgestellt und installiert. Kinder zwischen 3 und 8 Jahren dürfen nicht den Stecker in die Steckdose stecken, das Gerät nicht einstellen und das Gerät weder reinigen noch Wartungsarbeiten daran durchführen, die normalerweise vom Benutzer durchgeführt werden. Kinder dürfen nicht mit dem Gerät spielen.

Wenn das Netzkabel ausgetauscht werden muss, immer ein Ersatznetzkabel bei der Brink Climate Systems B.V. bestellen. Um gefährliche Situationen zu verhindern, darf ein beschädigter Netzanschluss nur von einer entsprechend qualifizierten Person ausgetauscht werden!

Land: DE

Inhalt

1	Bedienungsanleitung.	5
1.1	Beschreibung - Drahtlos-Signalverstärker.	6
1.2	Lieferumfang.	7
2	Technische Spezifikationen.	8
2.1	Allgemeine Produktspezifikation.	8
2.2	Umgebungseinflüsse.	8
3	Montage.	9
3.1	Einbau des Signalverstärkers.	9
4	Inbetriebnahme.	11
5	Fehlerbehebung und Garantie.	12
5.1	Fehlfunktion.	12
5.2	Garantie.	12
6	Wartung.	13
6.1	Wartung.	13
7	Konformitätserklärung.	14
8	Recycling.	15

1 Bedienungsanleitung

Sehr geehrte Kundin, sehr geehrter Kunde,

Vielen Dank für den Erwerb vom Signalverstärker. Diese Bedienungs- und Installationsanleitung enthält alle Informationen, die erforderlich sind, um sich schnell mit dem Produkt vertraut zu machen. Bitte lesen Sie diese Anleitung sorgfältig durch, bevor Sie Ihr Produkt benutzen. Diese Bedienungsanleitung richtet sich an Installateure und Endbenutzer vom Signalverstärker.

Bewahren Sie diese Bedienungsanleitung auf. Wenn Sie zusätzliche Informationen benötigen, oder weitere Bedienungsanleitungen bestellen wollen, wenden Sie sich bitte an:

Brink Climate Systems B.V.
Postfach 11
NL-7950 AA, Staphorst, Niederlande
T: +31 (0) 522 46 99 44
F. +31 (0) 522 46 94 00
E. info@brinkclimatesystems.nl
www.brinkclimatesystems.nl

1.1 Beschreibung - Drahtlos-Signalverstärker

Beabsichtigte und unbeabsichtigte Verwendung

Dieses Handbuch behandelt den Signalverstärker (siehe H) in der folgenden Abbildung. Der Signalverstärker erhöht die Signalreichweite zwischen dem Drahtlos-Sender-Empfänger (F) und den Fernbedienungen/Sensoren (A-E).

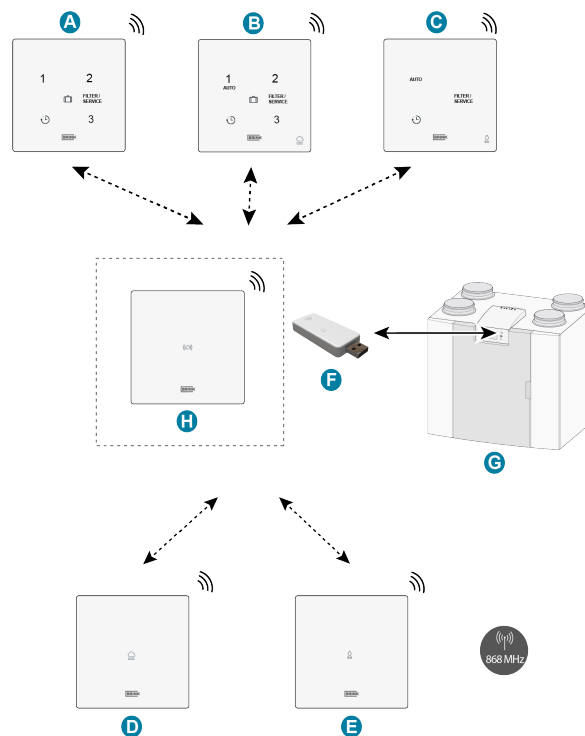
Die Installation des Signalverstärkers ist erforderlich: Bei Gebäuden, in denen das Signal eine große Entfernung zurücklegen muss, bei stark isolierten Gebäuden oder bei Gebäuden mit signalstörenden Materialien.

Der Signalverstärker sollte so zwischen dem Drahtlos-Sender-Empfänger und der/den Fernbedienung(en) / dem/den Sensor(en) platziert werden, dass eine Kommunikation zwischen dem Drahtlos-Sender-Empfänger und der/den Fernbedienung(en) / dem/den Sensor(en) möglich ist. Dies kann je nach Installation/Gebäude unterschiedlich sein.

Platzieren Sie den Signalverstärker nicht direkt neben anderen Drahtlos-Komponenten, sondern idealerweise in der Mitte zwischen dem Drahtlos-Sender-Empfänger und der/den Fernbedienung(en) / dem/den Sensor(en).

Hinweis

Der Signalverstärker benötigt eine 230-VAC-Stromversorgung.



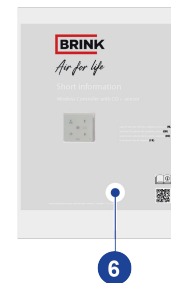
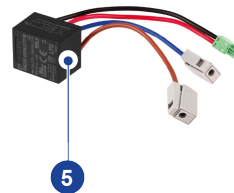
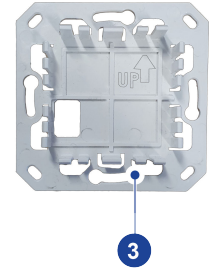
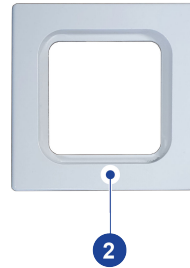
- A. Drahtlos-Schalter mit 3 Stufen
- B. Drahtlos-CO₂-Sensor mit Schalter mit 3 Stufen
- C. Drahtlos-Feuchtigkeitssensor mit Boost-Funktion
- D. Drahtlos-CO₂-Sensor
- E. Drahtlos-Feuchtigkeitssensor
- F. Drahtlos-Sender-Empfänger
- G. Gerät mit USB-Anschluss (z. B. Wärmerückgewinnungsgerät Typ Flair)
- H. (Optionaler) Signalverstärker

1.2 Lieferumfang

Prüfen Sie die gelieferten Signalverstärker auf Vollständigkeit und Unversehrtheit.

Der Lieferumfang der Signalverstärker umfasst folgende Komponenten:

1. Signalverstärker
2. Rahmen
3. Wandhalterung
4. Befestigungsschrauben (2x) u. Dübel (2x)
5. Permanente Stromversorgung (230 VAC /5 VDC)
6. Kurzinformation mit QR-Code zum Online-Handbuch



2 Technische Spezifikationen

2.1 Allgemeine Produktspezifikation

Produktbeschreibung

Bezeichnung: Signalverstärker

Technische Produktspezifikationen

Betriebsspannung: 5 V

Schutzart: IP21

Frequenz: 868 MHz

Farbe: RAL 9010 (Weiß)

Umgebungsbedingungen

Umgebungstemperatur: 0 °C bis 50 °C

Lagertemperatur: -20 °C bis 60 °C

Feuchtigkeit: 0 % bis 90 %

Weitere: Für den Einsatz in Innenräumen

Bereich: 300 m (offenes Feld; 1 Meter Höhe)

2.2 Umgebungseinflüsse

Für eine einwandfreie Funktion sollte der Signalverstärker in einem Raum mit den richtigen Umgebungsbedingungen platziert und verwendet werden. Der Signalverstärker darf nur in Innenräumen installiert werden, jedoch nicht in der Nähe einer Wärmequelle, wie eines Heizkörpers, oder in einer extrem feuchten Umgebung. Der Signalverstärker darf keiner direkten Strahlungswärme (Sonnenlicht) ausgesetzt sein. Der Signalverstärker darf nicht in der Nähe eines Magnetfelds installiert werden. Dadurch können interne Komponenten beschädigt werden.

3 Montage

3.1 Einbau des Signalverstärkers

Bauen Sie den Signalverstärker entsprechend **Schritt 1** bis **Schritt 4** ein.

Es wird ein Beispiel einer Drahtlos-Steuerung gezeigt. Der Signalverstärker wird auf die gleiche Weise eingebaut. Der Signalverstärker muss an einer Unterputzdose (\varnothing 55 mm) installiert werden.



Hinweis

Der Signalverstärker muss sich zwischen dem Drahtlos-Sender-Empfänger und der Fernbedienung/dem Sensor befinden, die/der außerhalb der Reichweite montiert ist. Testen Sie die gewünschte Montageposition des Signalverstärkers, um die ordnungsgemäße Funktion sicherzustellen.



Hinweis

Trennen Sie beim Anschließen der permanenten Stromversorgung stets die 230-V-Stromversorgung!

Schritt 1

- Setzen Sie die permanente Stromversorgung (A) in die Wanddose ein.
- Die 230-V-Stromversorgung muss an die werkseitig montierten grauen Anschlüsse angeschlossen werden. Isolieren Sie das Kabel über eine Länge von ca. 7 mm ab.

Schritt 2

- Führen Sie die roten und schwarzen Kabel mit dem grünen Anschluss durch die quadratische Öffnung in der Wandhalterung (C).
- Schrauben Sie die Wandhalterung an der Wanddose an.



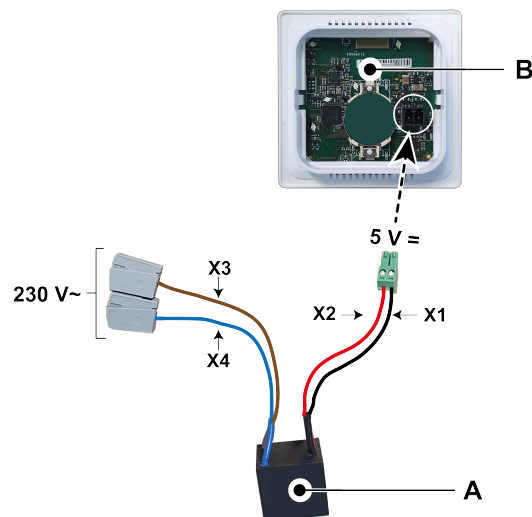
Hinweis

Der Pfeil an der Wandhalterung muss nach oben zeigen!

A. *Permanente Stromversorgung (230 V~/5 V=)*

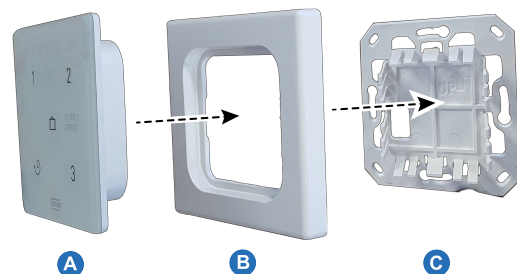
B. *Signalverstärker*

X1 = Schwarz
X2 = Rot
X3 = Braun
X4 = Blau



Schritt 3

- Führen Sie die roten und schwarzen Kabel mit dem grünen Anschluss durch den Rahmen (B) und schließen Sie diesen am Anschluss an der Rückseite vom Signalverstärker (A) an.
- Klicken Sie den Signalverstärker (A) mit angeschlossenem rotem und schwarzem Kabel und den Rahmen (B) in die Wandhalterung (C) ein.



Schritt 4

- Entfernen Sie nach der Montage vom Signalverstärker an der Wandhalterung die Folie von der Vorderseite.
- Schließen Sie die 230-V-Stromversorgung wieder an.



4 Inbetriebnahme

Der Signalverstärker läuft nach dem Einschalten automatisch.
Der Signalverstärker muss nicht programmiert werden.

5 Fehlerbehebung und Garantie

5.1 Fehlfunktion

Signalverstärker auf ordnungsgemäße Funktion prüfen:

- Halten Sie die Taste (in der kleinen Öffnung unten am Signalverstärker) 5 Sekunden lang gedrückt. Beim Drücken der Taste sollte ein „Klicken“ erkennbar sein.
- Die LED am Signalverstärker leuchtet auf, wenn der Signalverstärker eine Meldung empfängt. Dies kann bei einem CO₂-Sensor bis zu 30 Sekunden und bei einem Feuchtigkeitssensor oder einem Schalter mit 3 Stufen bis zu 10 Minuten dauern. Wenn eine Fernbedienung oder ein Sensor aktiv betätigt wird, sollte die LED am Signalverstärker aufleuchten.
- Drücken Sie die Taste (in der kleinen Öffnung unten am Signalverstärker) erneut 5 Sekunden lang, um den Testmodus des Signalverstärkers zu verlassen. Das Aus- und Einschalten der 230-V-Stromversorgung beendet den Testmodus ebenso.

Wenn der Signalverstärker nicht funktioniert, befinden sich der Drahtlos-Sender-Empfänger und/oder die Fernsteuerung(en)/ der/die Sensor(en) nicht innerhalb der Reichweite des Signalverstärkers.

Weitere Fehlfunktionen des Drahtlos-Systems finden Sie im entsprechenden Handbuch des Drahtlos-Sender-Empfängers oder der Fernbedienung / des Sensors.

5.2 Garantie

„Der Signalverstärker wurde sorgfältig von Brink Climate Systems B.V. hergestellt und erfüllt hohe Qualitätsstandards. Die Funktionsfähigkeit vom Signalverstärker wird für einen Zeitraum von zwei Jahren ab dem Zeitpunkt der Lieferung garantiert. Diese Garantie wird entsprechend der Allgemeinen Geschäftsbedingungen von Brink Climate Systems B.V. gewährt, diese finden Sie unter www.brinkclimatesystems.nl. Bei falscher oder unsachgemäßer Verwendung vom Signalverstärker und Nichtbeachtung der Anweisungen in dieser Bedienungsanleitung erlischt Ihr Gewährleistungsrecht.

Wenn Sie eine Garantie beanspruchen möchten:

Teilen Sie dies schriftlich mit an:

Brink Climate Systems B.V.

Postfach 11

NL-7950 AA, Staphorst, Niederlande

Hinweis

Es dürfen keine Änderungen an der Hardware oder Software vom Signalverstärker vorgenommen werden. Dies kann die ordnungsgemäße Funktion vom Signalverstärker beeinträchtigen, und in diesem Fall erlöschen alle Garantien.“

6 Wartung

6.1 Wartung

Reinigen Sie den Signalverstärker regelmäßig mit einem weichen Tuch.



Hinweis

Verwenden Sie für die Reinigung vom Signalverstärker niemals Wasser und/oder (Reinigungs-)Flüssigkeit.

7 Konformitätserklärung

Die alleinige Verantwortung für die Ausstellung dieser Konformitätserklärung trägt der Hersteller.

Hersteller: **Brink Climate Systems B.V.**
Adresse: **Postfach 11**
NL-7950 AA, Staphorst, Niederlande
Produkt: **Signalverstärker**

Das oben beschriebene Produkt entspricht den folgenden Richtlinien:

◆ 2014/53/EU (EMV-Richtlinie)

Das oben beschriebene Produkt wurde entsprechend der folgenden Normen getestet:

◆ EN 301 489-3:	V2.1.1:2019-03
◆ EN 300 220-2:	V3.2.1:2018-06
◆ ETSI EN 300 220-1:	V3.1.1 (2017-02)
◆ EN 62479:	2010
◆ EN 60669-2-5:	2016
◆ EN 60669-2-1:	2004 + A1:2009
◆ EN 50428:	2005 + A1:2007 + A2:2009

EU-Baumusterprüfbescheinigung 40056587; VDE-Prüf- und Zertifizierungsinstitut (0366).

Staphorst, 15-04-2023



A. Hans
Geschäftsführer

8 Recycling



Keinesfalls über den Hausmüll entsorgen!

Gemäß Abfall-Entsorgungsgesetz folgende Komponenten einer umweltgerechten Entsorgung und Verwertung über entsprechende Annahmestellen zuführen:

- Altes Gerät
- Verschleißteile
- Defekte Bauteile
- Elektro- oder Elektronikschrott
- Umweltgefährdende Flüssigkeiten und Öle

Umweltgerecht heißt getrennt nach Materialgruppen um eine möglichst maximale Wiederverwendbarkeit der Grundmaterialien bei möglichst geringer Umweltbelastung zu erreichen.

1. Verpackungen aus Karton, recycelbaren Kunststoffen und Füllmaterialien aus Kunststoff umweltgerecht über entsprechende Recycling-Systeme oder Wertstoffhöfe entsorgen.
2. Jeweilige landesspezifische oder örtliche Vorschriften beachten.



Air for life

Brink Climate Systems B.V.

Wethouder Wassebaliestraat 8, NL-7951SN Staphorst

T: +31 (0) 522 46 99 44

E: info@brinkclimatesystems.nl

www.brinkclimatesystems.nl