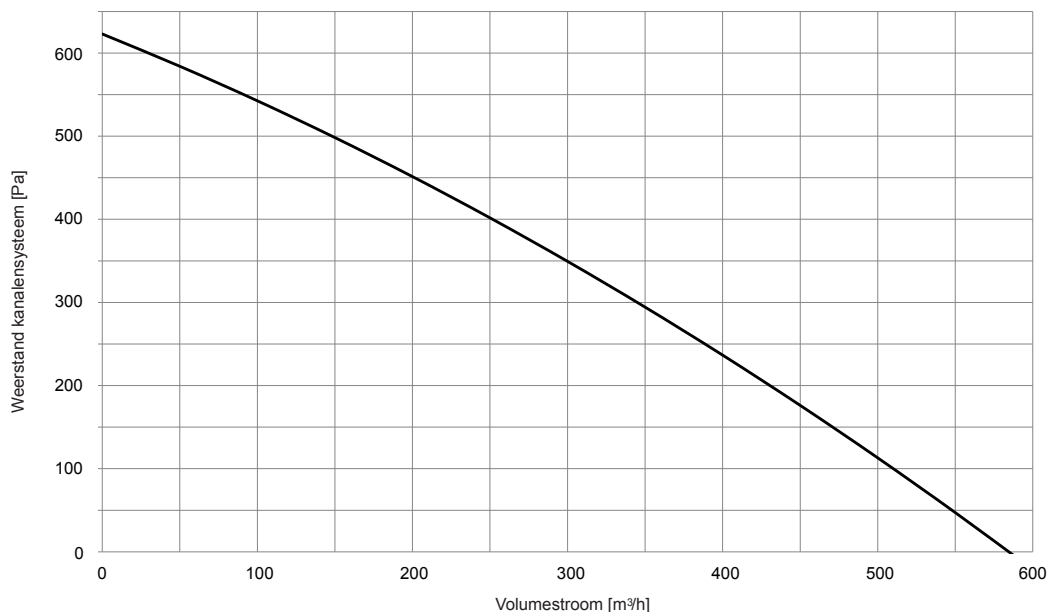


3.1 Technische informatie

3.1.1 Elan 4

Specificatie		Waarde	
		Nominaal	Maximaal
Voedingsspanning	[V/Hz]	230/50	
Afmetingen (l x b x h)	[mm]	676 x 640 x 429	
Gewicht	[kg]	40	
Filterklasse		G3	
Wateraansluiting (Ø)	[mm]	22	
Waterinhoud wisselaar	[l]	2	
Watertraject	[°C]	45/35	
Luchtaanzuigtemperatuur	[°C]	18	
Maximale bedrijfsdruk wisselaar	[bar]	16	
		Nominaal	Maximaal
Luchtverplaatsing	[m ³ /h]	400	450
Toelaatbare kanaalweerstand	[Pa]	100	126
Opgenomen elektrisch vermogen	[W]	55	72
Geluidsvermogen - kastuitstraling	[db(A)]	51,1	53,3
Geluidsvermogen - kanaal "naar woning"	[db(A)]	59,3	62,9
Verwarmingcapaciteit	[kW]	2,6	2,8
Watercapaciteit	[l/h]	225	249
Waterzijdige weerstand	[kPa]	1,47	1,78

3.1.2 Opvoerhoogte toestel



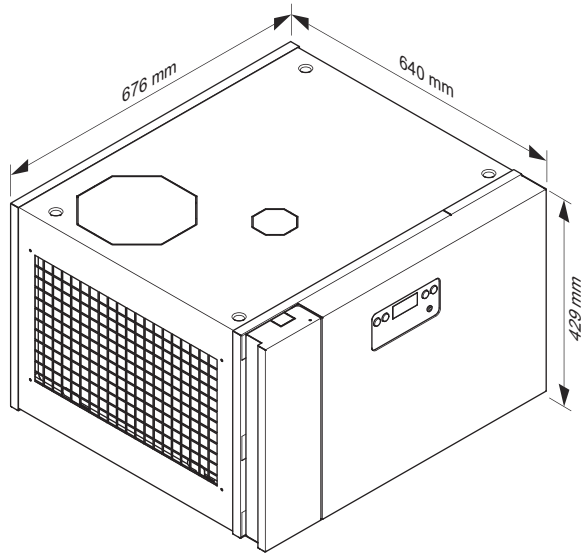
3.1.3 Verwarmingscapaciteit [kW] bij andere watertemperaturen

Watertraject [°C]	Luchtaanzuigtemperatuur [°C]							
	Nominaal				Maximaal			
	+16	+18	+20	+22	+16	+18	+20	+22
45/35	2,86	2,60	2,34	2,10	3,11	2,80	2,52	2,21
45/40	3,30	3,04	2,76	2,50	3,56	3,28	3,00	2,69
50/35	3,07	2,81	2,52	2,26	3,30	3,02	2,72	2,41
70/50	5,30	5,02	4,73	4,45	5,71	5,40	5,10	4,79

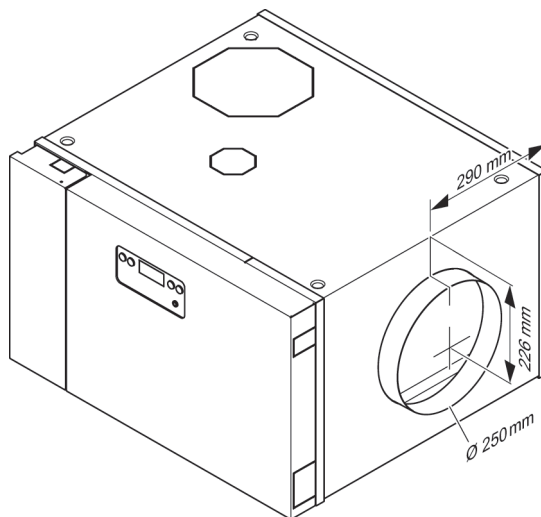
3.1.4 Koeling

Specificatie		Waarde	
Watertraject	[°C]	7/11	
Luchtaanzuigtemperatuur	[°C]	22	
		Nominaal	Maximaal
Debiet	[m ³ /h]	400	450
Koelcapaciteit	[kW]	1,49 / 1,59	1,65 / 1,75
Watercapaciteit	[l/h]	342	376
Waterzijdige weerstand	[kPa]	3,63	4,32

3.2 Aansluitingen en afmetingen



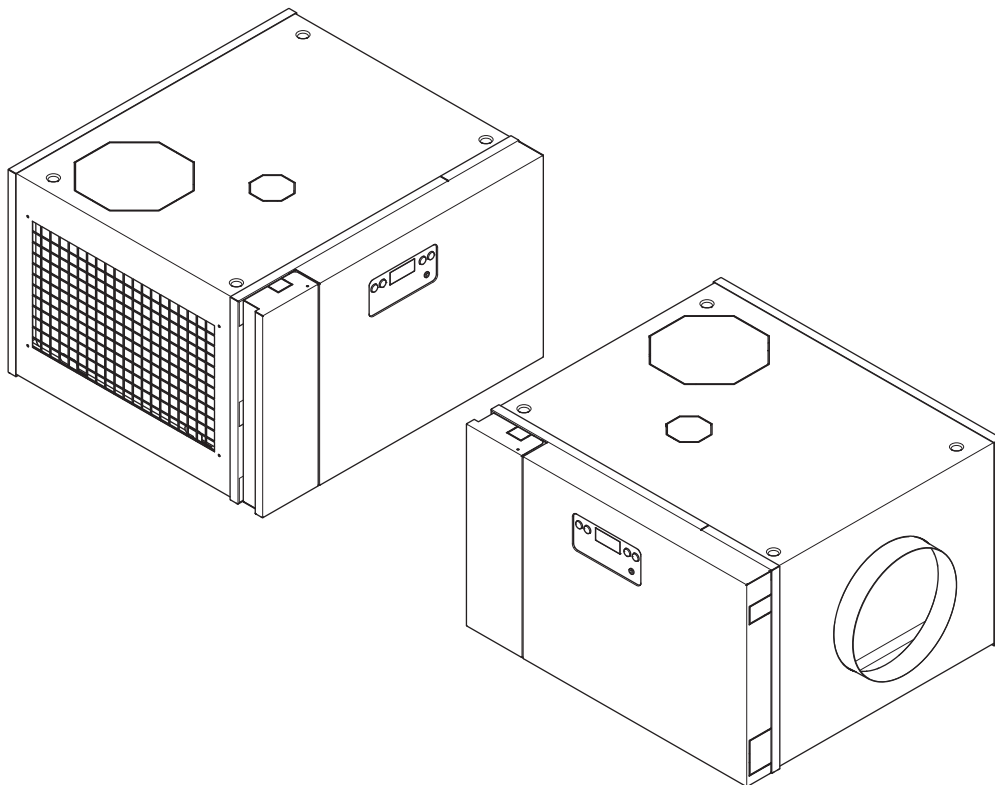
Hoofdmaten Elan 4



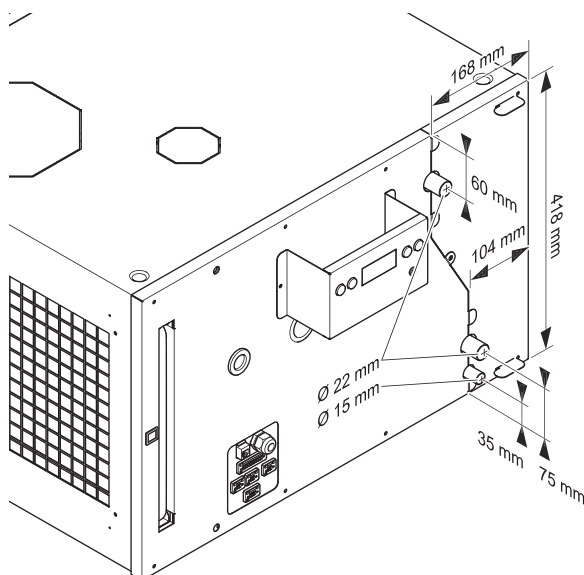
Positie kanaalaansluiting

3.2.1 Elan 4 rechter uitvoering

Bij een rechter uitvoering van de Elan 4 is de uitblaasopening aan de rechterkant geplaatst.



Elan 4 rechter uitvoering

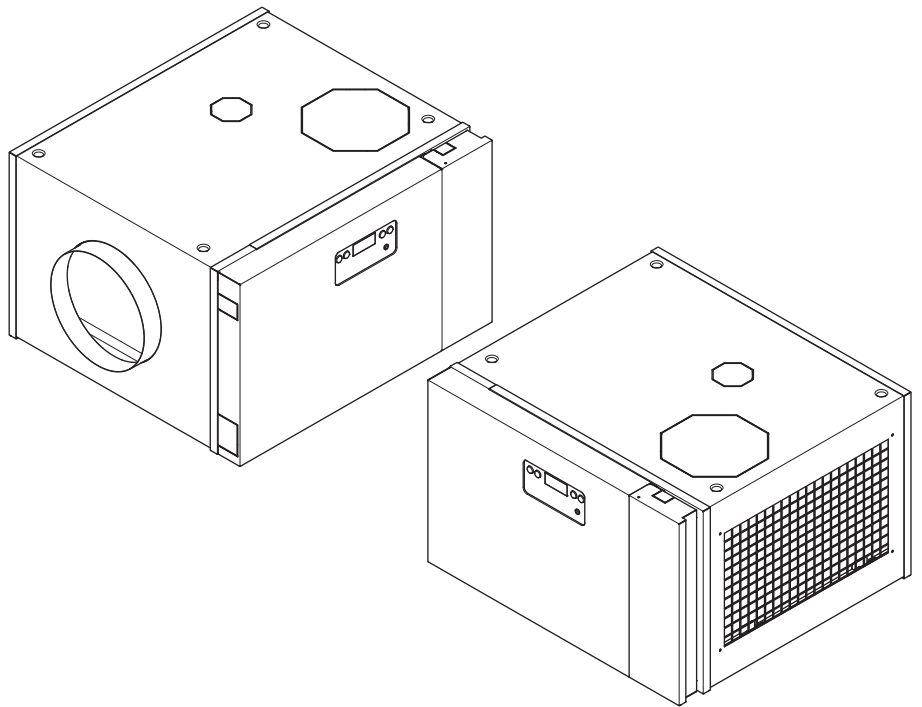


Positie wateraansluitingen en condensafvoeraansluiting rechter uitvoering

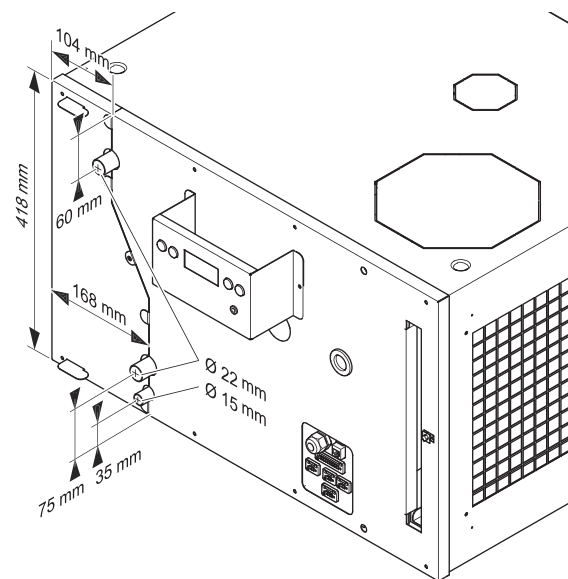
3.2.2 Elan 4 linker uitvoering

Bij een linker uitvoering van de Elan 4 is de uitblaasopening aan de linkerkant geplaatst.

De afmetingen van de rechter en linker uitvoering en de positie van de luchtuitlaat zijn identiek. De wateraansluitingen zijn niet gelijk, zie sectie Opengewerkt toestel, zie "Opengewerkt rechter toestel" op pagina 12.

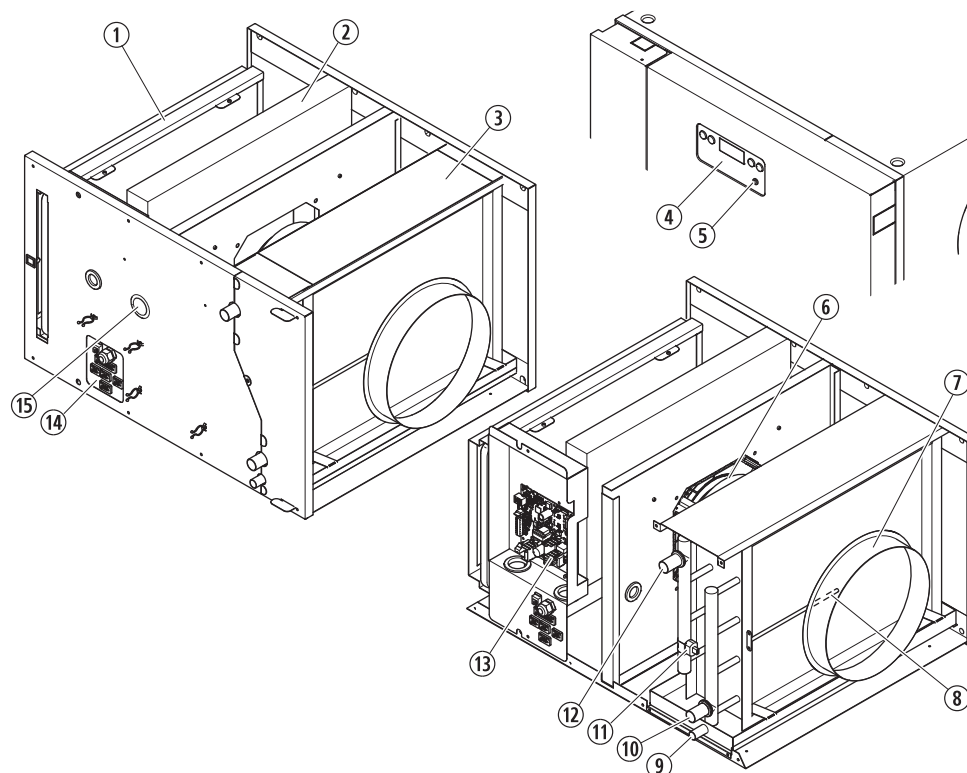


Elan 4 linker uitvoering



Positie wateraansluitingen en condensafvoeraansluiting linker uitvoering

3.3 Opengewerkt rechter toestel



Opengewerkt toestel rechter uitvoering

1. *Luchtfilter* - Het luchtfilter filtert de luchtstroom uit de woning.
2. *Geluidempingsblokken* - Deze blokken dempen het geluid van de systeemventilator.
3. *Warmtewisselaar* - In de warmtewisselaar wordt de lucht verwarmt of gekoeld.
4. *Bedieningspaneel* - Met behulp van het display en de bedieningstoetsen op het bedieningspaneel wordt het toestel bediend.
5. *Service aansluiting* - Computeraansluiting voor de servicetool.
6. *Systeemventilator* - De ventilator transporteert de lucht naar de verschillende vertrekken en zuigt de retourlucht aan.
7. *Luchtuitlaat* - Via de luchtuitlaat wordt de warme/koude lucht in het luchtkanaal geblazen.
8. *Uitblaastemperatuursensor* - Deze sensor meet de luchtuitblaastemperatuur en stuurt het toerental van de systeemventilator aan.
9. *Condensafvoer* - Bij gebruik van het toestel in combinatie met koeling wordt hier de gevormde condens afgevoerd (Ø 15 mm).
10. *Watersaansluiting (Aanvoer)* - Deze aansluiting wordt gebruikt om de toevoerwaterleiding aan te sluiten (Ø 22 mm). Zie onderstaande figuur voor de watersaansluitingen van de linker uitvoering van het toestel.