



9.1 Onderhoud door de gebruiker

Het onderhoud voor de gebruiker blijft beperkt tot het periodiek reinigen van het filter.

Afhankelijk van de stofproductie in de woning wordt in eerste instantie geadviseerd het filter iedere maand te reinigen.

In stoffige ruimten (nieuwe woning) dient dit onderhoud vaker te worden uitgevoerd.

Reinigen van het filter door de gebruiker

1. Zet de ruimtethermostaat 5 °C lager dan de omgevings-temperatuur.
2. Laat het toestel afkoelen tot omgevingstemperatuur.
3. Schakel de netvoeding uit.
4. Neem het filter uit het toestel en maak het schoon met behulp van een stofzuiger.
5. Plaats het filter hierna op dezelfde wijze terug als bij het uitnemen.
6. Schakel de netvoeding in.
7. Stel de ruimtethermostaat weer in op de gewenste temperatuur.

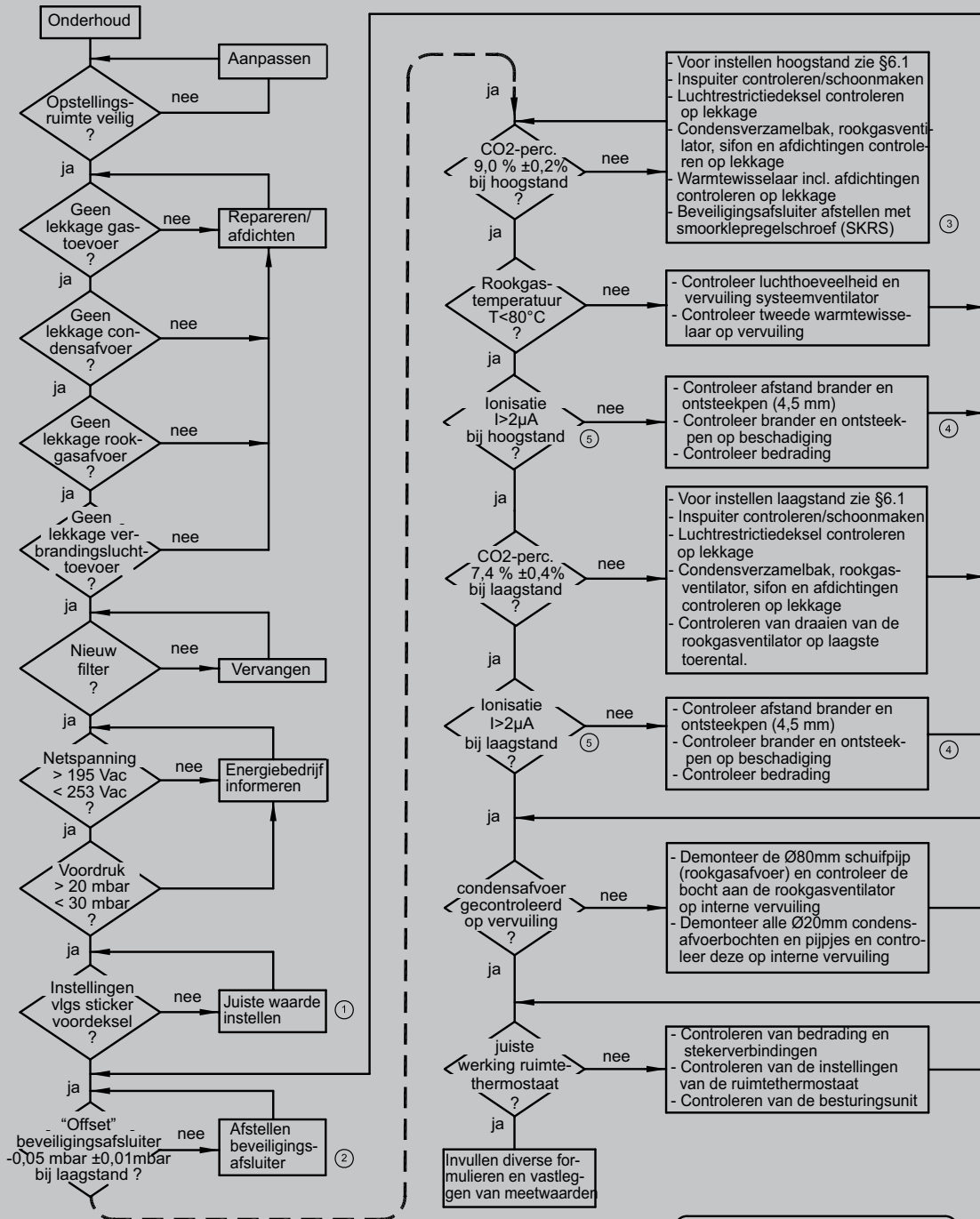
Opmerking bij gebruik van een Allure luchtverwarmer in combinatie met een Brink Chronotherm Modulation.

Op het display van de Brink Chronotherm Modulation zal na een bepaalde tijdsinterval de melding "Filter" knipperend in beeld verschijnen.

Wanneer deze filtermelding verschijnt, wordt geadviseerd het filter in te luchtverwarmer schoon te maken, respectievelijk te vervangen. Na reinigen/vervangen van het filter kan men de filtermelding op het display van de thermostaat laten verdwijnen door op de "Reset"-knop op het bedieningspaneel van de Allure luchtverwarmer te drukken.

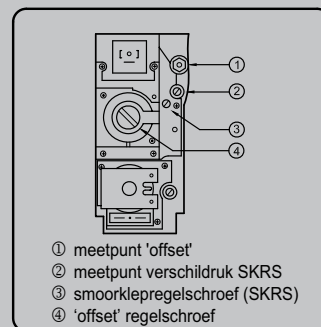
9.2 Onderhoud door de installateur

Het onderhoud door de installateur dient eenmaal per jaar plaats te vinden. Voor onderhoud zie onderstaand blokschema.

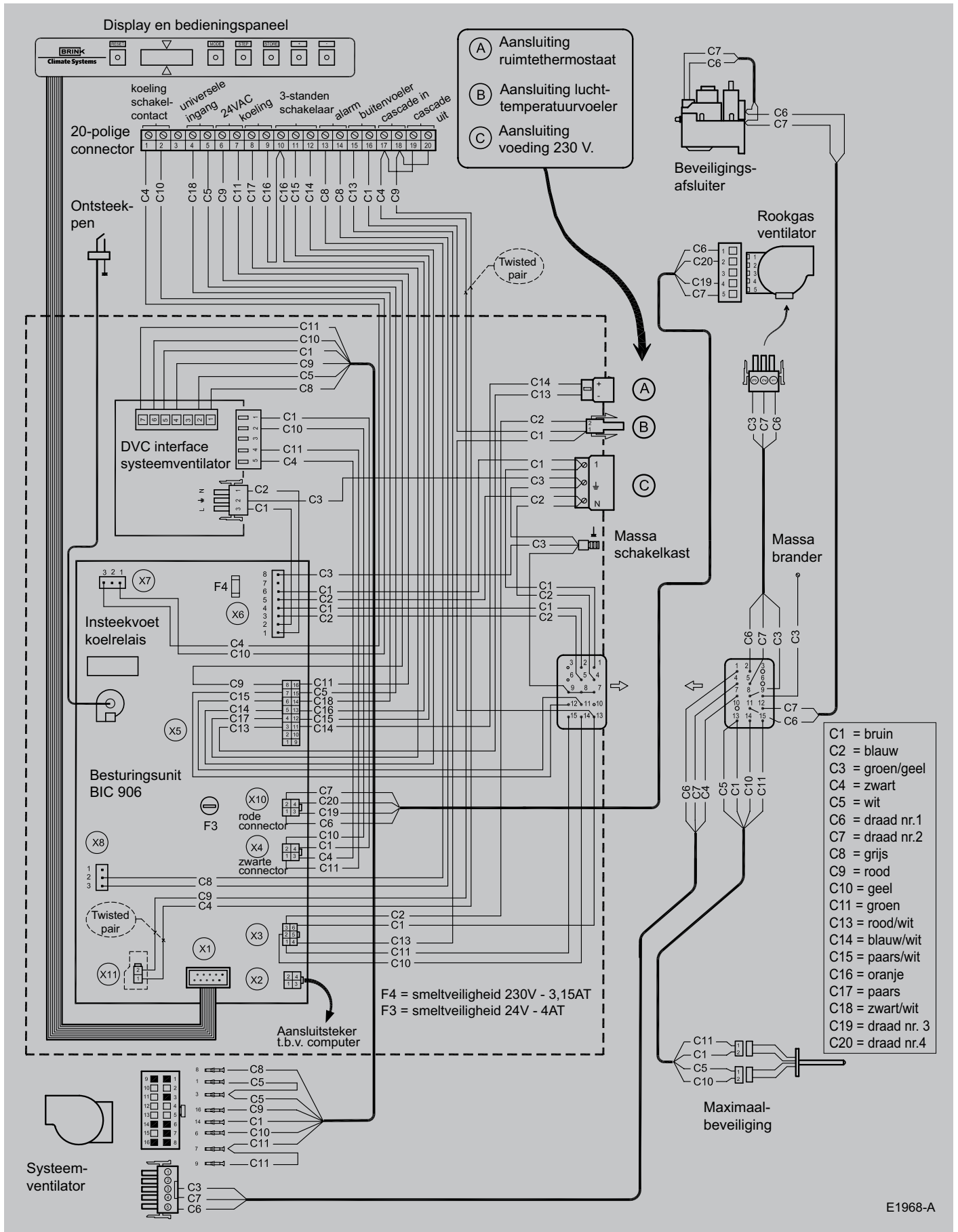


- ① Voor het meten bij branden op hoogstand moet het luchtvolume van de systeemventilator op minimum 70% van het maximum luchtvolume staan ingesteld.
- ② Alleen beveiligingsafsluiter met 'offset' regelschroef (zie figuur beveiligingsafsluiter nr.1 en nr.4)
- ③ Afstellen beveiligingsafsluiter met smookklepregelschroef (zie figuur beveiligingsafsluiter nr.2 en nr.3)
- ④ Brander is voorzien van een speciaal branderdek welke absoluut niet mag worden afgeborsteld; eventueel alleen reinigen met perslucht.
- ⑤ Meet de ionisatiestroom tijdens het branden van het toestel met een ionisatiemeter.
- ⑥ Bij het losnemen van gaskoppelingen moet de rubberen afdichting vervangen worden; gaskoppelingen op lekkage controleren.

Zie § 6.1 Activeren servicemode



10.1 Bedradingschema



E1968-A