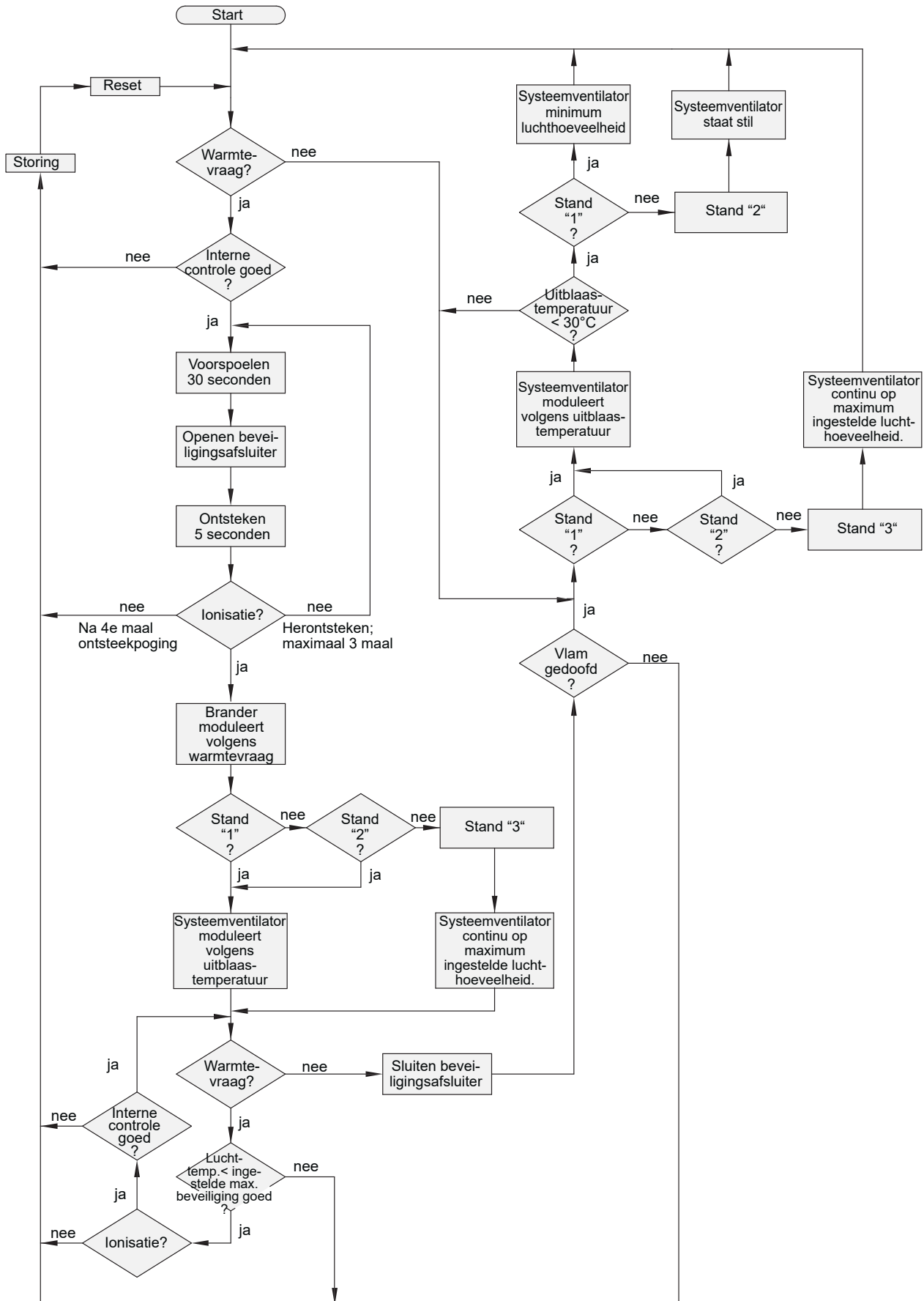
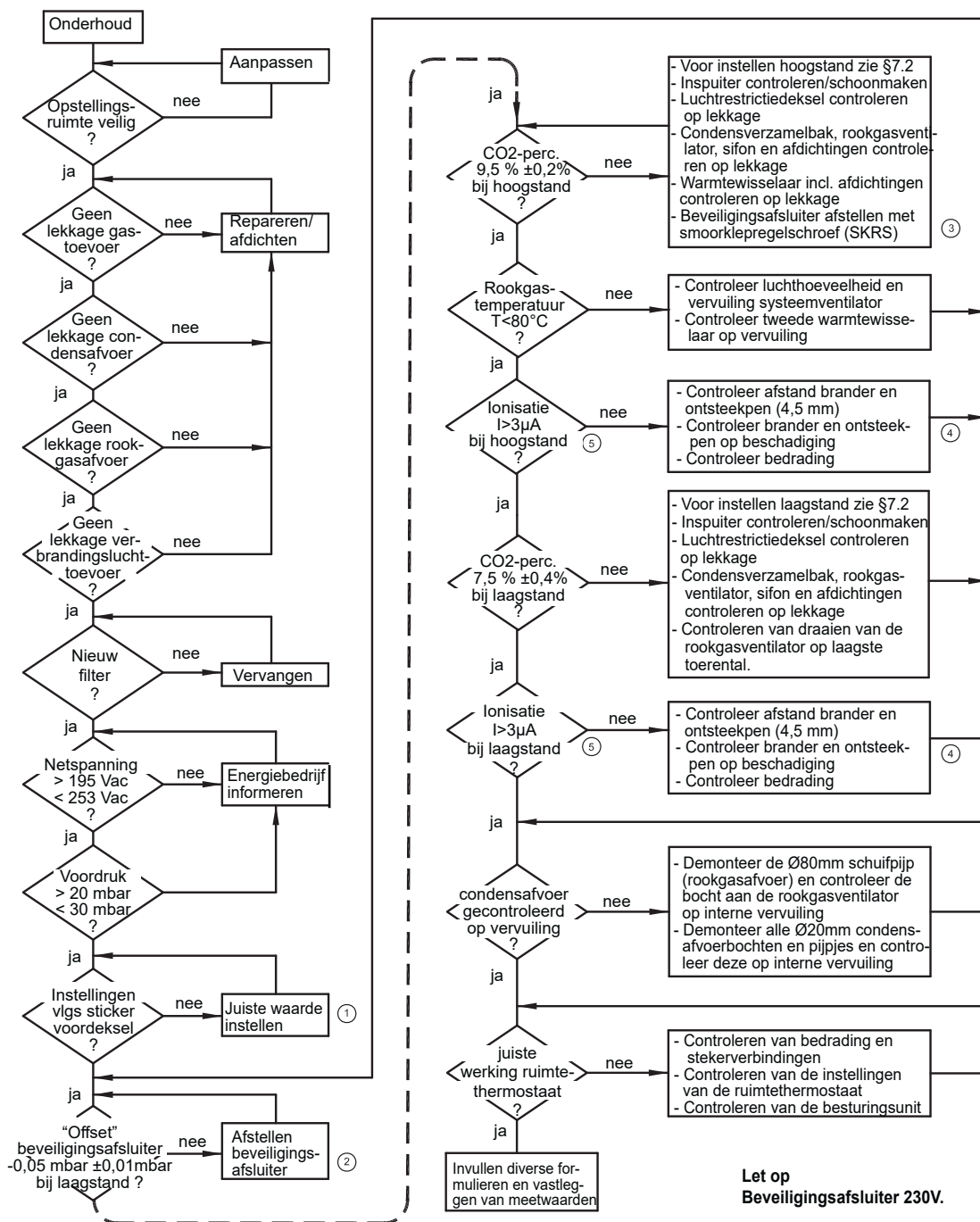


8.6 Blokschema regeling en beveiliging



9.2 Onderhoud door de installateur

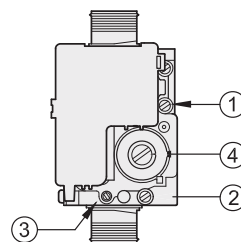
Het onderhoud door de installateur dient eenmaal per jaar plaats te vinden. Voor onderhoud zie onderstaand blokschema.



- ① Voor het meten bij branden op hoogstand moet het luchtvolume van de systeemventilator op minimum 70% van het maximum luchtvolume staan ingesteld.
- ② Alleen beveiligingsafsluiter met 'offset' regelschroef (zie figuur beveiligingsafsluiter nr.1 en nr.4)
- ③ Afstellen beveiligingsafsluiter met smoorklepregelschroef (zie figuur beveiligingsafsluiter nr.2 en nr.3)
- ④ Brander is voorzien van een speciaal branderdek welke absoluut niet mag worden afgeborsteld; eventueel alleen reinigen met perslucht.
- ⑤ Meet de ionisatiestroom tijdens het branden van het toestel met een ionisatiemeter.
- ⑥ Bij het losnemen van gaskoppelingen/ beveiligingsafsluiter moet de afdichtingen vervangen worden; gaskoppelingen op lekkage controleren.
- ⑦ Iedere 5 jaar ontsteekpen preventief vernieuwen.

Zie § 7.2 Activeren servicemode

Let op Beveiligingsafsluiter 230V.



- ① meetpunt 'offset'
- ② meetpunt verschilddruk SKRS
- ③ smoorklepregelschroef (SKRS)
- ④ 'offset' regelschroef