

BRINK

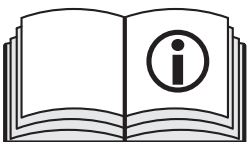
Air for Life



Renovent Excellent 300/400 (Plus)

BEWAREN BIJ HET TOESTEL

www.brinkclimatesystems.nl/downloads_renovent-excellent-300-400-nl



Installatievoorschrift Renovent Excellent 300-400



Brink Climate Systems B.V. Wethouder Wassebaliestraat 8 7951 SN Staphorst P.O. Box 11 NL-7950 AA Staphorst
T. +31 (0) 522 46 99 44 F. +31 (0) 522 46 94 00 info@brinkclimatesystems.nl www.brinkclimatesystems.nl

Technische informatieblad Renovent Excellent 300 (Plus) conform Ecodesign (ErP), nr. 1254/2014 (bijlage IV)					
Fabrikant:		Brink Climate Systems B.V.			
Model:		Renovent Excellent 300 (Plus)			
Klimaatzone	Type regeling	SEC-Waarde in kWh/m ² /a	SEC Klasse	Jaarlijks elektriciteitsverbruik (AEC) in kWh	Jaarlijks bespaarde verwarming (AHS) in kWh
Gemiddeld	handbediend	-37,52	A	308	4454
	klokregeling	-38,38	A	282	4477
	1x sensor (RV/CO ₂ /VOC)	-40,01	A	235	4521
	2 of meerdere sensoren (RV/CO ₂ /VOC)	-42,88	A+	156	4611
Koud	handbediend	-74,75	A+	845	8714
	klokregeling	-75,82	A+	819	8758
	1x sensor (RV/CO ₂ /VOC)	-77,88	A+	772	8845
	2 of meerdere sensoren (RV/CO ₂ /VOC)	-81,60	A+	693	9019
Warm	handbediend	-13,57	F	263	2014
	klokregeling	-14,31	E	237	2024
	1x sensor (vochtigheid/CO ₂ /VOC)	-15,69	E	190	2045
	2 of meerdere sensoren (RV/CO ₂ /VOC)	-18,07	E	111	2085
Type ventilatietoestel:	Gebalanceerd residentieel ventilatietoestel met warmteterugwinning				
Ventilator:	EC - ventilator met traploze regeling				
Type warmtewisselaar:	Recuperatieve kunststof-tegenstroomwisselaar				
Thermisch rendement:	86%				
Maximaal debiet:	300 m ³ /h				
Maximaal opgenomen vermogen:	92 W				
Geluidsvermogensniveau Lwa:	44 dB(A)				
Referentiedebiet:	210 m ³ /h				
Referentiedruk:	50 Pa				
Specifiek elektrisch opgenomen vermogen (SEL):	0,21 Wh/m ³				
Regelfactor:	1,0 in combinatie met standenschakelaar				
	0,95 in combinatie met klokregeling				
	0,85 in combinatie met 1 sensor				
	0,65 in combinatie met 2 of meerdere sensoren				
Lekkage*:	Intern	0,8%			
	Extern	2,1%			
Positie filter vervuld indicatie:	Op het display van het toestel / op de standenschakelaar (led) / op de bedieningsmodule. Attentie! Voor een optimale energie- efficiëntie en een goede werking is het noodzakelijk regelmatig de filters te inspecteren en eventueel te reinigen of te vervangen.				
Internetadres voor de montage-instructies:	http://www.brinkclimatesystems.nl/installateurs/kenniscentrum/Documentatie.aspx				
Bypass:	Ja; 100% Bypass				

* Measurements executed by TNO according to the EN 13141-7 standard (TNO-report TNO 2013 M10230, Februari 2013)

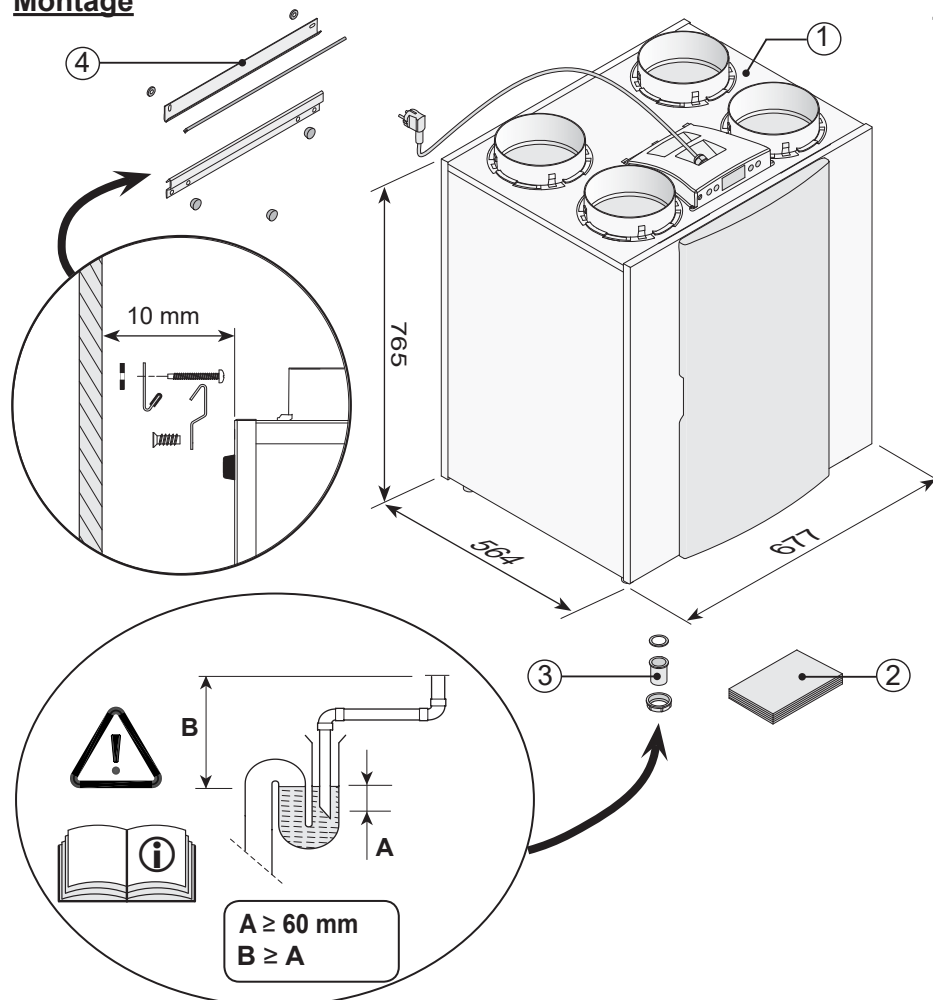
Classificatie vanaf 1 Januari 2016	
SEC klasse ("Gemiddelde klimaatzone")	SEC in kWh/m ² /a
A+ (Meest efficiënt)	SEC < -42
A	-42 ≤ SEC < -34
B	-34 ≤ SEC < -26
C	-26 ≤ SEC < -23
D	-23 ≤ SEC < -20
E (Minst efficiënt)	-20 ≤ SEC < -10

Technische informatieblad Renovent Excellent 400 (Plus) conform Ecodesign (ErP), nr. 1254/2014 (bijlage IV)					
Fabrikant:		Brink Climate Systems B.V.			
Model:		Renovent Excellent 400 (Plus)			
Klimaatzone	Type regeling	SEC-Waarde in kWh/m ² /a	SEC Klasse	Jaarlijks elektriciteitsverbruik (AEC) in kWh	Jaarlijks bespaarde verwarming (AHS) in kWh
Gemiddeld	handbediend	-36,26	A	346	4423
	klokregeling	-37,23	A	316	4447
	1x sensor (RV/CO ₂ /VOC)	-39,06	A	262	4494
	2 of meerdere sensoren (RV/CO ₂ /VOC)	-42,27	A+	172	4590
Koud	handbediend	-73,18	A+	883	8652
	klokregeling	-74,38	A+	853	8699
	1x sensor (RV/CO ₂ /VOC)	-76,67	A+	799	8792
	2 of meerdere sensoren (RV/CO ₂ /VOC)	-80,79	A+	709	8979
Warm	handbediend	-12,48	F	301	2000
	klokregeling	-13,32	E	271	2011
	1x sensor (vochtigheid/CO ₂ /VOC)	-14,89	E	217	2032
	2 of meerdere sensoren (RV/CO ₂ /VOC)	-17,58	E	127	2075
Type ventilatietoestel:		Gebalanceerd residentieel ventilatietoestel met warmteterugwinning			
Ventilator:		EC - ventilator met traploze regeling			
Type warmtewisselaar:		Recuperatieve kunststof-tegenstroomwisselaar			
Thermisch rendement:		85%			
Maximaal debiet:		400 m ³ /h			
Maximaal opgenomen vermogen:		142 W			
Geluidsvermogensniveau Lwa:		48 dB(A)			
Referentiedebiet:		280 m ³ /h			
Referentiedruk:		50 Pa			
Specifiek elektrisch opgenomen vermogen (SEL):		0,24 Wh/m ³			
Regelfactor:		1,0 in combinatie met standenschakelaar			
		0,95 in combinatie met klokregeling			
		0,85 in combinatie met 1 sensor			
		0,65 in combinatie met 2 of meerdere sensoren			
Lekkage*:	Intern	0,4%			
	Extern	1,3%			
Positie filter vervuld indicatie:		Op het display van het toestel / op de standenschakelaar (led) / op de bedieningsmodule. Attentie! Voor een optimale energie- efficiëntie en een goede werking is het noodzakelijk regelmatig de filters te inspecteren en eventueel te reinigen of te vervangen.			
Internetadres voor de montage-instructies:		http://www.brinkclimatesystems.nl/installateurs/kenniscentrum/Documentatie.aspx			
Bypass:		Ja; 100% Bypass			

* Measurements executed by TNO according to the EN 13141-7 standard (TNO-report TNO - 060 - DTM - 2013 - 01161, May 2013)

Classificatie vanaf 1 Januari 2016	
SEC klasse ("Gemiddelde klimaatzone")	SEC in kWh/m ² /a
A+ (Meest efficiënt)	SEC < -42
A	-42 ≤ SEC < -34
B	-34 ≤ SEC < -26
C	-26 ≤ SEC < -23
D	-23 ≤ SEC < -20
E (Minst efficiënt)	-20 ≤ SEC < -10

Dit toestel mag door kinderen vanaf 8 jaar en ouder, personen met verminderde geestelijke vermogens, lichamelijke beperkingen of gebrek aan ervaring en kennis, gebruikt worden als ze onder toezicht staan of instructies hebben gekregen hoe het toestel op een veilige manier te gebruiken en zich bewust zijn van de mogelijke gevaren. Kinderen mogen niet met het toestel spelen. Schoonmaak en onderhoud door de gebruiker mag niet door kinderen gedaan worden zonder toezicht.

Montage**Leveromvang**

- ① Renovent Excellent 300/400 - 4/0
- ② Documentatieset:
 - 1x korte montagehandleiding
- ③ PVC-Condensafvoeraansluiting:
 - 1x kunststof schroefwarterl 1,5"
 - 1x afdichtring
 - 1x PVC lijmaansluitstuk 32mm
- ④ Muurophangbeugelset:
 - 2x ophangstrips
 - 3x stootdopjes
 - 1x rubber strip
 - 2x rubberen ringen
 - 1x montagehandleiding

Waarschuwing

Maak bij werkzaamheden aan het toestel altijd eerst het toestel spanningsvrij door de netstekker of de perilexstekker los te nemen.



BESTELLEN FILTERS :
WWW.MIJNBRINK.NL



- Toestel waterpas plaatsen.
- De opstellingsruimte voorzien van goede condensafvoer met waterslot.
- Vorstvrije opstellingsruimte.
- I.v.m. met schoonmaken van filters en onderhoud: Aan voorzijde vrije ruimte van minimaal 70 cm
Vrije stahoogte van 1,8 m.
- Minimaal 20 cm vrije ruimte boven de displaykap, zodat deze altijd kan worden losgenomen.

CONFORMITEITSVERKLARING

Fabrikant: Brink Climate Systems B.V.
Adres: Postbus 11
NL-7950 AA Staphorst, Nederland
Produkt: Warmteterugwintoestel type:
Renovent Excellent 300/ 400
Renovent Excellent 300/ 400 Plus

- ◆ 2014/35/EU (laagspanningsrichtlijn)
- ◆ 2014/30/EU (EMC-richtlijn)
- ◆ RoHS 2011/65/EU (stoffenrichtlijn)
- ◆ 2009/125/EG (1253/1254 EU (EU ErP-richtlijn))

Het product is voorzien van CE-label:



Het hier beschreven product voldoet van de richtlijnen:

M. Schouten,
directeur

Staphorst, 24-02-11