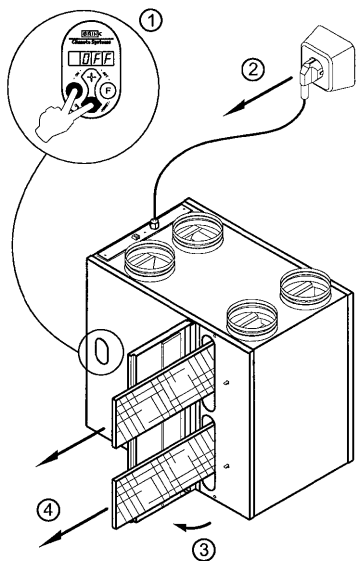
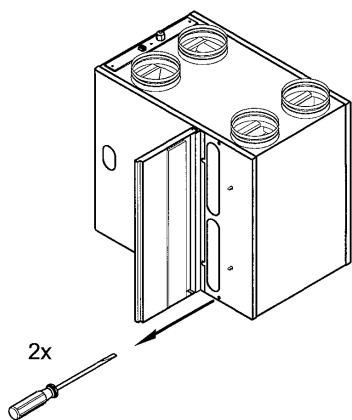


## Montage bypasscassette

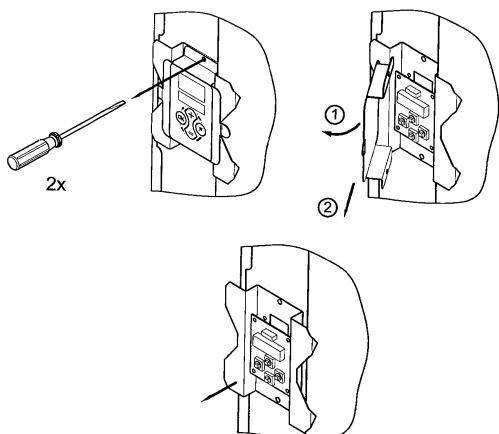
1. - Schakel het toestel uit middels het bedieningspaneel.  
- Schakel de stroomtoevoer uit.  
- Open de filterdeur en verwijder de filters.



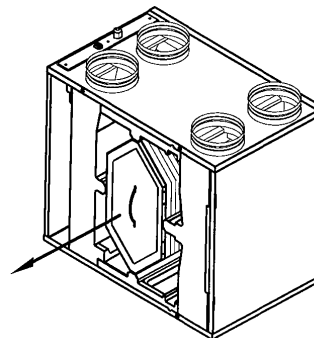
2. - Verwijder het voordeksel.



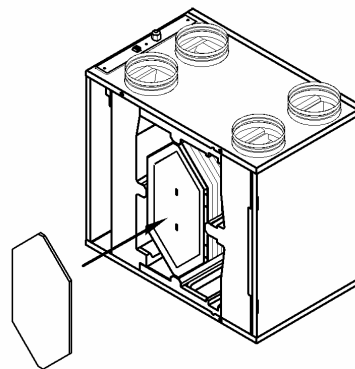
3. - Verwijder het bedieningspaneel.



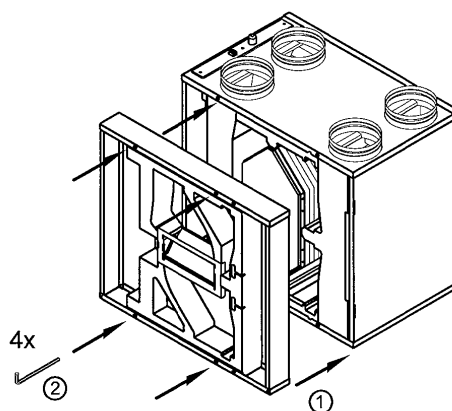
4. - Verwijder het handvat uit de voorzijde van de wisselaar.



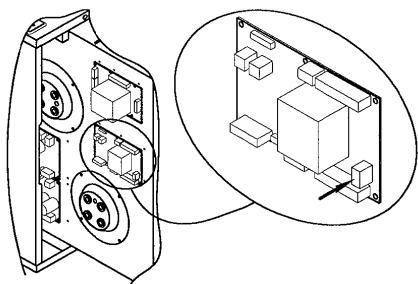
5. - Plak de meegeleverde afdichtplaat op de voorzijde van de wisselaar.



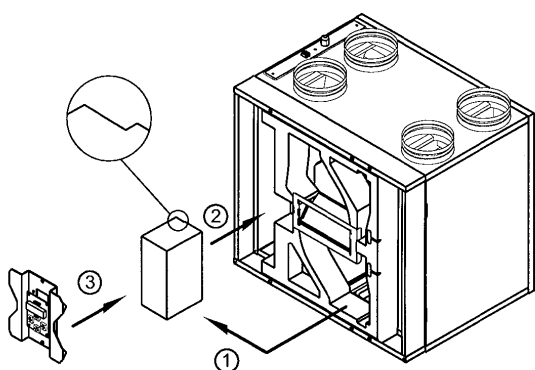
6. - Monteer bypasscassette met de 4 binnen-zeskantbouten M6 x 16.  
- Plaats de kunststof ring op de bout tussen de bypasscassette en de Renovent HR.  
- De klepbediening van de bypass zit aan dezelfde zijde als de ventilatoren van de Renovent HR.



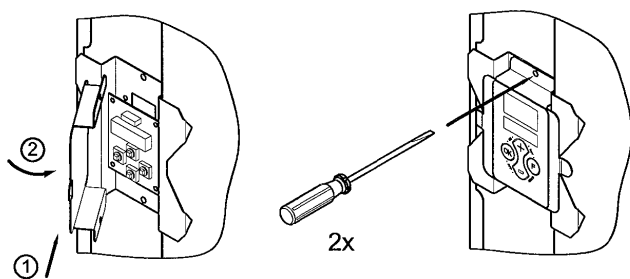
7. - Sluit de elektrische voeding van de klepbediening aan (zie bedradingschema).



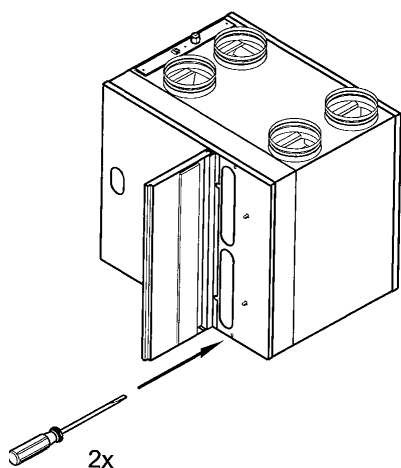
8. - Verwijder het schuimblok van de by-passcassette.  
- Plaats het bedieningspaneel op het schuimblok in het toestel.



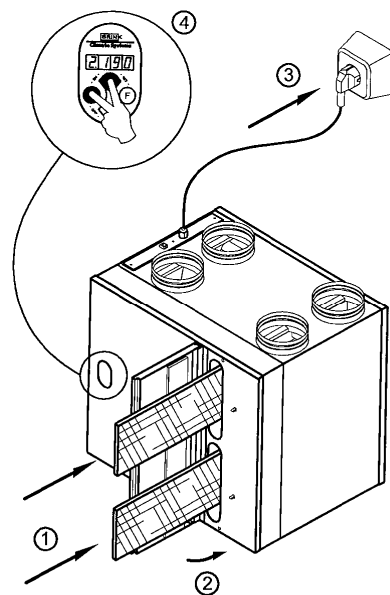
9. - Bevestig dekseltje op het bedieningspaneel.



10. - Monteer het voordeksel.

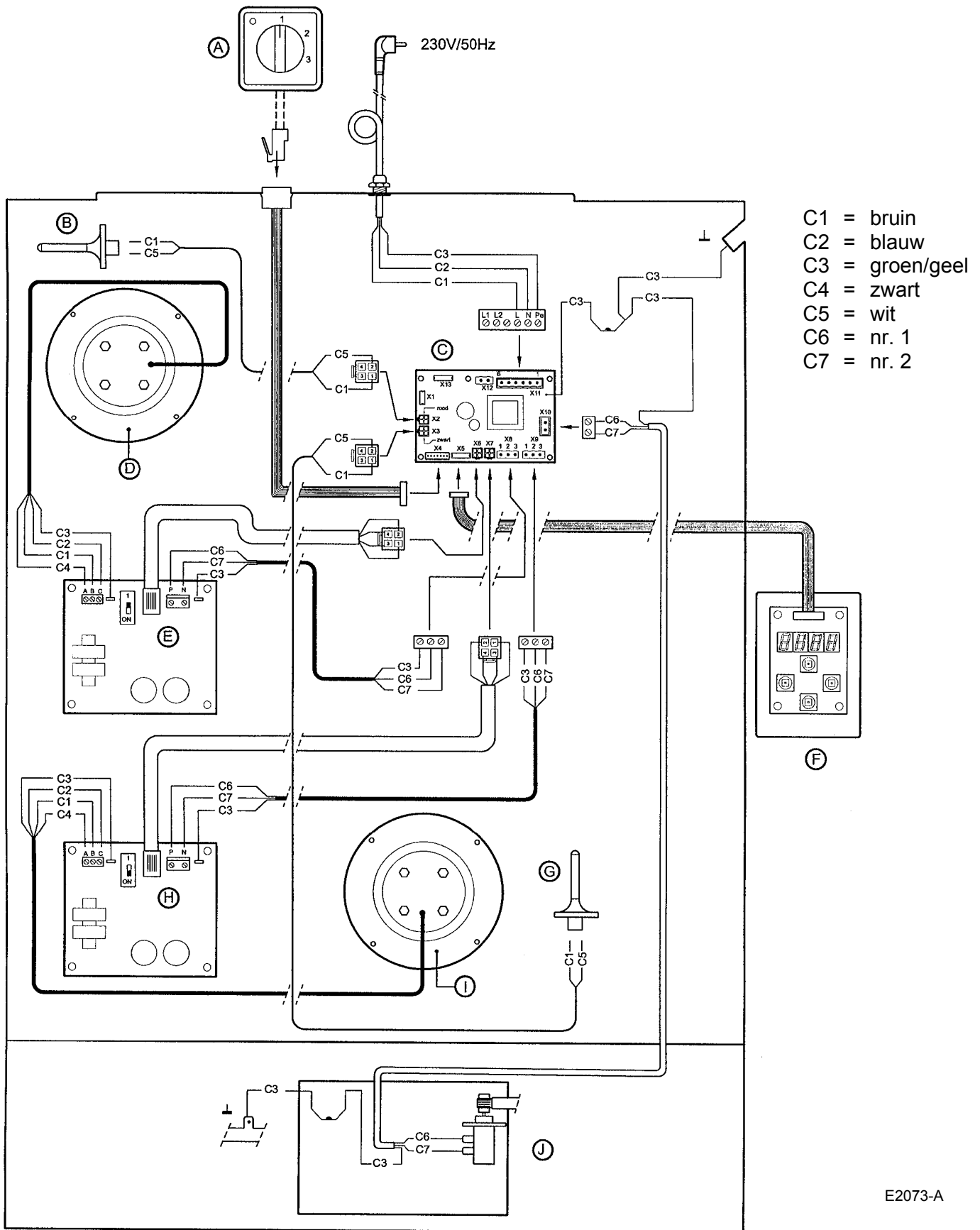


11. - Monteer de meegeleverde **langere** filters en sluit de filterdeur.  
- Schakel de stroomtoevoer in.  
- Zet het toestel aan middels het bedieningspaneel.



5435

# Bedradingschema bypasscassette



- |  |   |
|--|---|
| A = 3-Standenschakelaar                  | F = Bedieningspaneel                    |
| B = Binnentemperatuurvoeler              | G = Buitentemperatuurvoeler             |
| C = Basisprint                           | H = Motor Control Unit afvoerventilator |
| D = Toevoerventilator                    | I = Afvoerventilator                    |
| E = Motor Control Unit toevoerventilator | J = Klepbediening bypasscassette        |

## Toestelgegevens

Voedingsspanning : 230V~50Hz  
Gewicht : 3,5 kg  
Afmetingen (b x h x d) : 675x602x85 mm  
Beschermsgraad : IP 31  
Nom. opgenomen vermogen : 5 W  
Nom. opgenomen stroom : 0,02 A

### Voorbeeld:

Typetoestel : Bypass Renov. Medium/Large  
Serienummer : 310000043001  
Bouwjaar : 2004  
Onderdeel : Filterset  
Artikelcode : 531286  
Aantal : 1

## Temperatuurinstelling bypass

De standaard temperatuurinstelling waarbij de bypassklep open en dicht gaat is hieronder weergegeven.

De bypassklep opent wanneer:

- De buitentemperatuur lager is dan de binnentemperatuur **en**
- De buitentemperatuur hoger is dan 10°C **en**
- De binnentemperatuur hoger is dan 22°C

De bypassklep sluit wanneer:

- De buitentemperatuur hoger is dan de binnentemperatuur **of**
- De buitentemperatuur lager is dan 10°C **of**
- De binnentemperatuur lager is dan 20°C (hysteresis van 2°C)

Voor het eventueel wijzigen van de temperatuurinstellingen wordt verwezen naar het installatievoorschrift van de Renovent HR (§ 4.3).

## Onderhoud voor gebruiker

Het onderhoud voor de gebruiker is beperkt tot het periodiek reinigen of vervangen van de filters. Het filter hoeft pas te worden gereinigd indien dit wordt aangegeven op het bedieningspaneel (hierop verschijnt de tekst "FIL") van de Renovent HR of als er een 3-standenschakelaar met filterindicatie is geplaatst (rode led op de schakelaar gaat branden).

Voor het reinigen of vervangen van de filters wordt verwezen naar het installatievoorschrift van de Renovent HR (hoofdstuk 8).

## Service-artikelen

Bij het bestellen van onderdelen, naast het betreffende artikelcode ook het type toestel, serienummer, bouwjaar en de naam van het onderdeel opgeven.

### Artikelcode service-artikelen:

531286 Filterset bypasscassette (2 st.)  
531458 Kleponderdelen + bediening



Brink Climate Systems B.V.

Postbus 24, 7950 AA Staphorst

R.D. Bügelstraat 3, 7915 DA Staphorst

Tel.: 0522 – 46 99 44

Fax.: 0522 – 46 94 00

[www.brinkclimatesystems.nl](http://www.brinkclimatesystems.nl)

E-mail: [info@brinkclimatesystems.nl](mailto:info@brinkclimatesystems.nl)