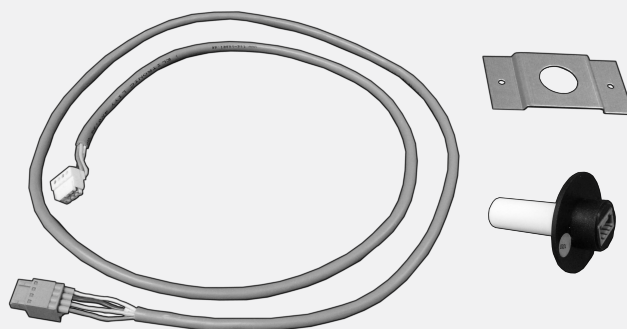




Air for life

Montavimo instrukcija

Santykinės drėgmės (RH) jutiklis
Lietuviškai

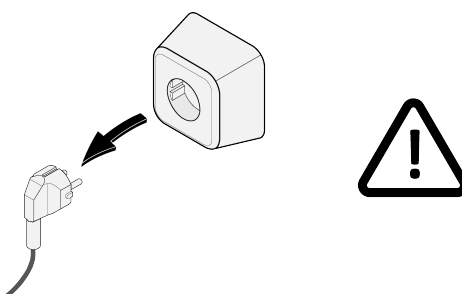


1 Santykinės drėgmės (RH) jutiklio montavimas

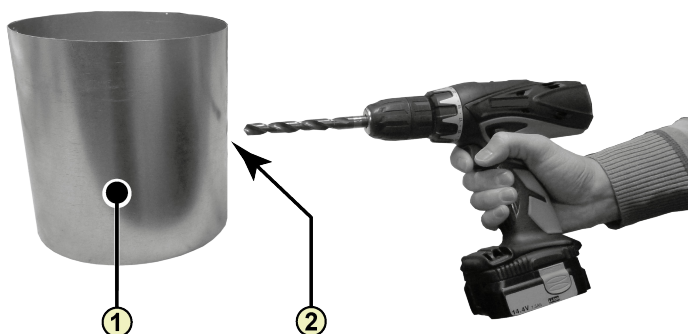


Santykinės drėgmės (RH) jutiklį montuoti galima tik prietaise „Renovent Excellent“ nuo programinės įrangos versijos S1.05

1

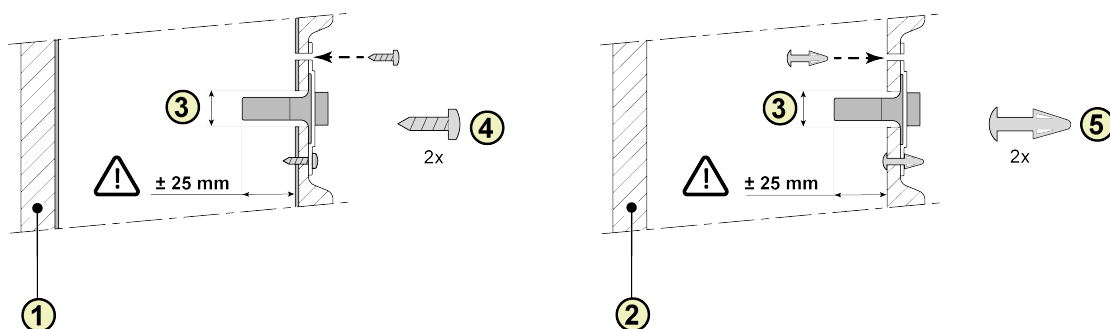


2



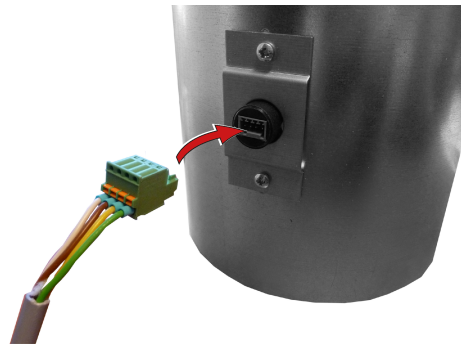
1 = vamzdis iš būsto
2 = gręžimo anga; mažiausiai \varnothing 18 mm - daugiausiai \varnothing 25 mm

3

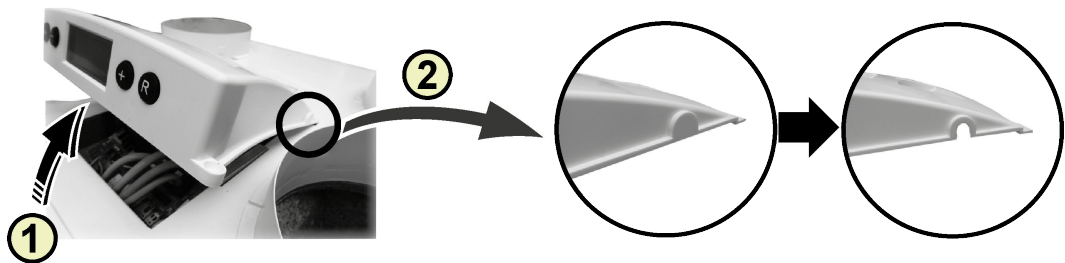


1 = izoliuotas metalinis vamzdis
2 = EPE vamzdis
3 = santykinės drėgmės (RH) jutiklis
4 = „Pozidrive“ varžtas 3,5 x 19
5 = PCB tarpiklis

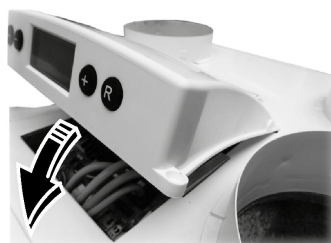
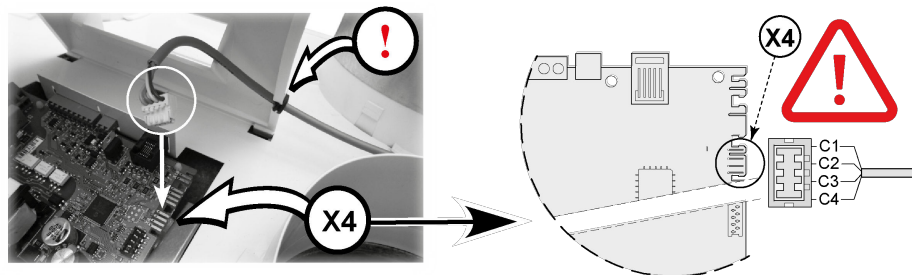
4



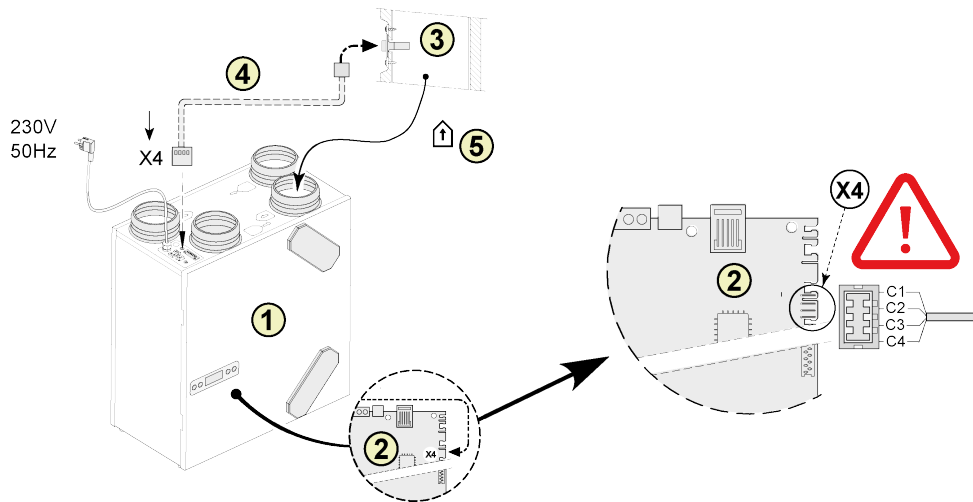
5A **Renovent Excellent 300/400**



1 = nuimkite dangtį
2 = nuimkite išjungiklį



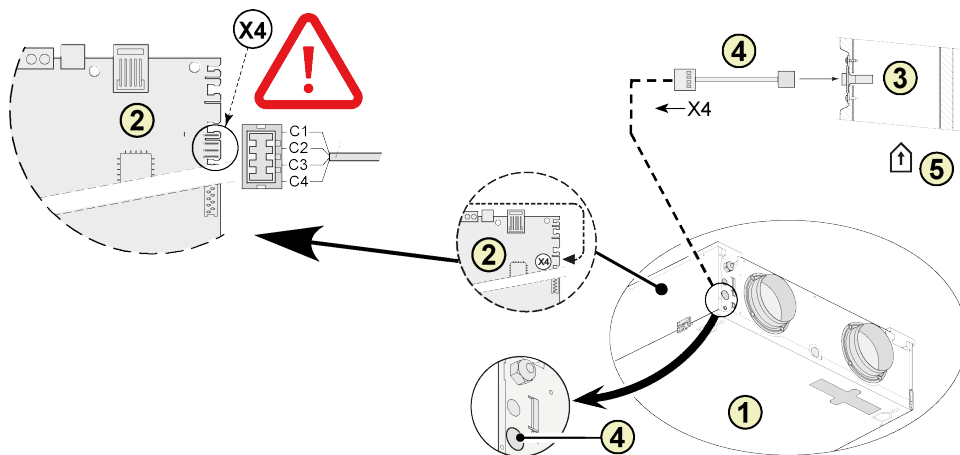
5B Renovent Excellent 180



- 1 = prietaisas „Renovent 180 Excellent“
 2 = valdymo plokštė
 3 = santykinės drėgmės (RH) jutiklis
 4 = laidas tiekiamas su santykinės drėgmės (RH) jutikliu. Išpjaukite angą esamoje įvorėje, kad išvestumėte jutiklio laidą
 5 = vamzdis „iš būsto“

- C1 = ruda
 C2 = balta
 C3 = žalia
 C4 = geltona

5C Renovent Sky 150

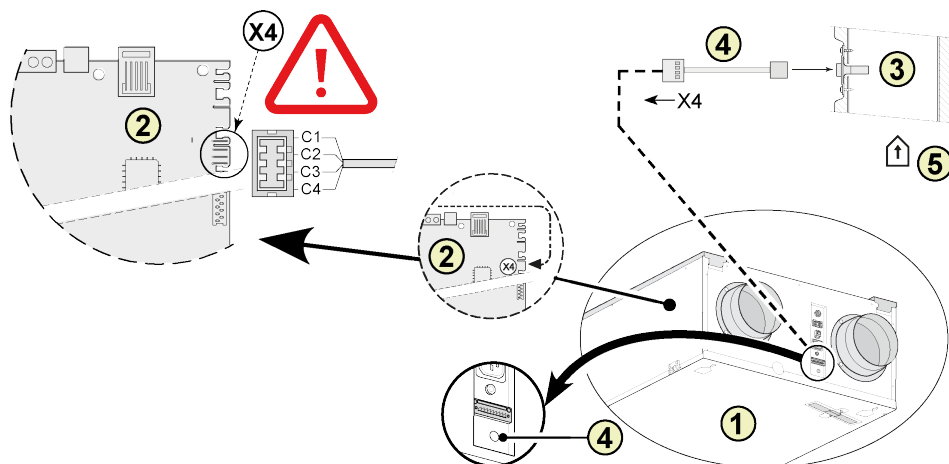


- 1 = prietaisas „Sky 150“
 2 = valdymo plokštė
 3 = santykinės drėgmės (RH) jutiklis
 4 = laidas tiekiamas su santykinės drėgmės (RH) jutikliu. Išpjaukite angą esamoje įvorėje, kad išvestumėte jutiklio laidą
 5 = vamzdis „iš būsto“

- C1 = ruda
 C2 = balta
 C3 = žalia
 C4 = geltona

5D

Renovet Sky 300



1 = prietaisas „Sky 300“

2 = valdymo plokštė

3 = santykinės drėgmės (RH) jutiklis

4 = laidas tiekiamas su santykinės drėgmės (RH) jutikliu. Išpjaukite angą esamoje įvorėje, kad išvestumėte jutiklio laidą

5 = vamzdis „iš būsto“

C1 = ruda

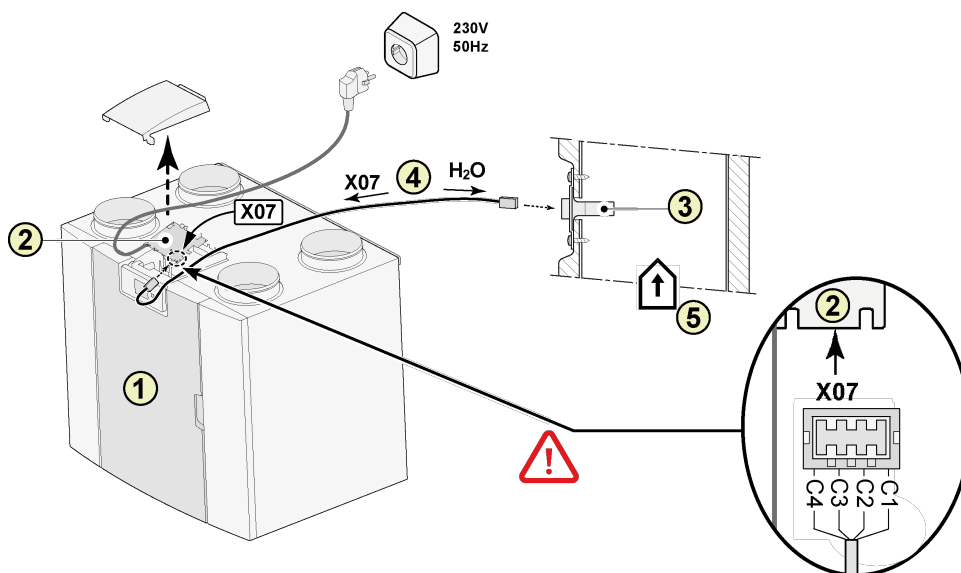
C2 = balta

C3 = žalia

C4 = geltona

5E

Flair 325



1 = prietaisas „Flair 325“

2 = valdymo plokštė

3 = santykinės drėgmės (RH) jutiklis

4 = laidas tiekiamas su santykinės drėgmės (RH) jutikliu. Išpjaukite angą esamoje įvorėje, kad išvestumėte jutiklio laidą

5 = vamzdis „iš būsto“

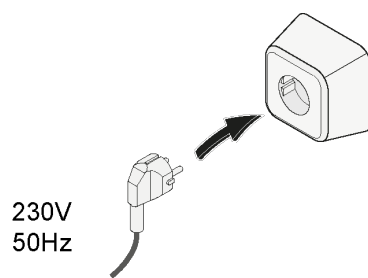
C1 = ruda

C2 = balta

C3 = žalia

C4 = geltona

6



2 Santykinės drėgmės (RH) jutiklio nustatymas

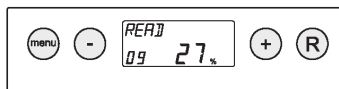
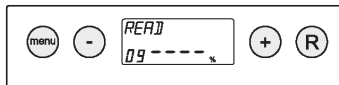
Renovent 180/ 300/400 Excellent

Sumontavus santykinės drėgmės (RH) jutiklį, jį reikia suaktyvinti nustatymų meniu 30-u veiksmu pažymint JJUNGTĄ. Pasirinktinai, jutiklio jautrumą galima pakeisti 31-u veiksmu. Vertės (sek.) nustatymo procesas pateikiamas „Renovent Excellent“ nustatymų meniu. Žiūrėkite montavimo instrukcijų § 6.3.

| Veiksmo Nr. | Aprašymas | Gamyklinis nustatymas | Reguliavimo intervalas |
|-------------|----------------------------------|-----------------------|---|
| 30 | Santykinės drėgmės (RH) jutiklis | IŠJ. („OFF“) | IŠJ. („OFF“) = santykinės drėgmės (RH) jutiklis neaktyvus J. („ON“) = santykinės drėgmės jutiklis (RH) aktyvus |
| 31 | Jautrumas | 0 | +2 = jautriausias 0 = numatytasis nustatymas -2 = mažiausiai jautrus |

Patikrinkite santykinės drėgmės (RH) jutiklio veikimą

Rodmenų meniu pasirinkite 9-ą veiksmą (žr. montavimo instrukcijų §6.4).



Sky 150/300 Excellent

Sumontavus santykinės drėgmės (RH) jutiklį, jį reikia suaktyvinti prietaiso valdymo įtaiso nustatymų meniu 29-u veiksmu pažymint JJUNGTĄ. Pasirinktinai, jutiklio jautrumą galima pakeisti 30-u veiksmu. Vertės (sek.) nustatymo procesas pateikiamas „Renovent Sky“ nustatymų meniu. Žiūrėkite montavimo instrukcijų § 6.5.3.

| Veiksmo Nr. | Aprašymas | Gamyklinis nustatymas | Reguliavimo intervalas |
|-------------|----------------------------------|-----------------------|---|
| 29 | Santykinės drėgmės (RH) jutiklis | IŠJ. („OFF“) | IŠJ. („OFF“) = santykinės drėgmės (RH) jutiklis neaktyvus J. („ON“) = santykinės drėgmės jutiklis (RH) aktyvus |
| 30 | Jautrumas | 0 | +2 = jautriausias 0 = numatytasis nustatymas -2 = mažiausiai jautrus |

Patikrinkite santykinės drėgmės (RH) jutiklio veikimą




Santykinės drėgmės (RH) vertę žiūrėkite montuotojo informacijos meniu (žr. montavimo instrukcijų § 6.5.4)

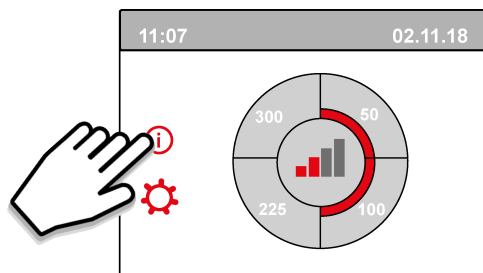
Flair

Sumontavus santykinės drėgmės (RH) jutiklį, jį reikia suaktyvinti nustatymų meniu 7,1-u veiksmu pažymint JJUNGTĄ. Pasirinktina, jutiklio jautrumą galima pakeisti 7,2-u veiksmu. Vertės (sek.) nustatymo procesas pateikiamas „Flair“ nustatymų meniu. Žiūrėkite montavimo instrukcijų § 6.2.

| Veiksmo Nr. | Aprašymas | Gamyklinis nustatymas | Reguliavimo intervalas |
|-------------|----------------------------------|-----------------------|--|
| 7,1 | Santykinės drėgmės (RH) jutiklis | IŠJ. („OFF“) | IŠJ. („OFF“) = santykinės drėgmės (RH) jutiklis neaktyvus ĮJ. („ON“) = santykinės drėgmės jutiklis (RH) aktyvus |
| 7,2 | Jautrumas | 0 | +2 = jautriausias 0 = numatytasis nustatymas -2 = mažiausiai jautrus |

Patikrinkite santykinės drėgmės (RH) jutiklio veikimą

Liečiamame ekrane pasirinkite  ir su  bei  peržiūrėkite santykinės drėgmės jutiklio (RH) rodmenis.



„Brink Climate Systems B.V.“

P.O. Box 11, NL-7950AA Staphorst

Tel. +31 (0) 522 46 99 44

El. paštas

info@brinkclimatesystems.com

www.brinkclimatesystems.com

BRINK

Air for life