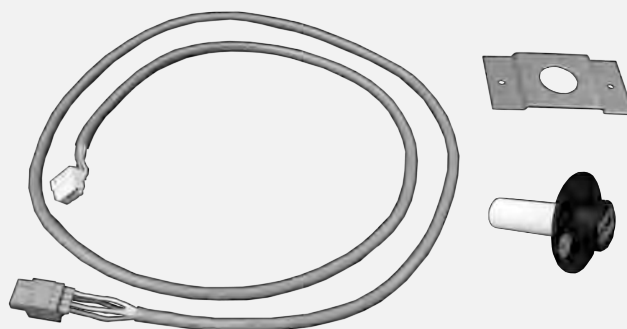




Air for life

pokyny k instalaci

Snímač RH 300
Česky

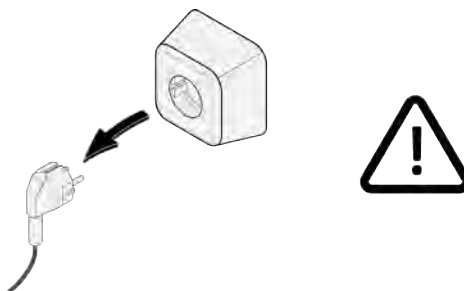


1 Montáž RH čidla

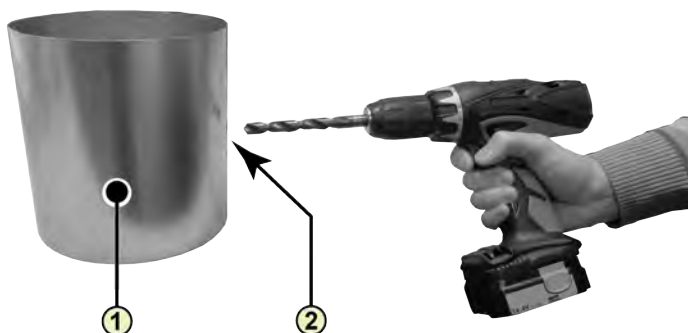


Instalace RH čidla je možná pouze u zařízení Renovent Excellent od verze softwaru S1.05

1

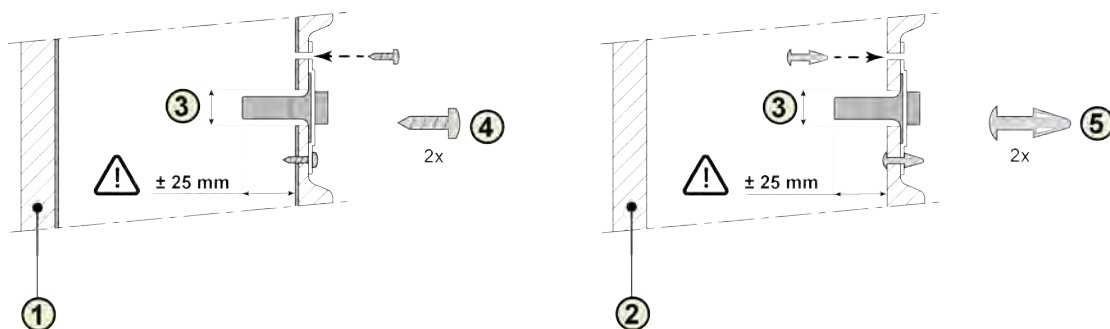


2



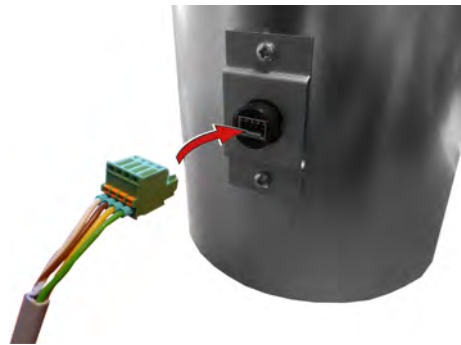
1 = Vedení z hlavního prostoru
2 = Vrtání otvoru; minimální $\varnothing 18$ mm - maximální $\varnothing 25$ mm

3

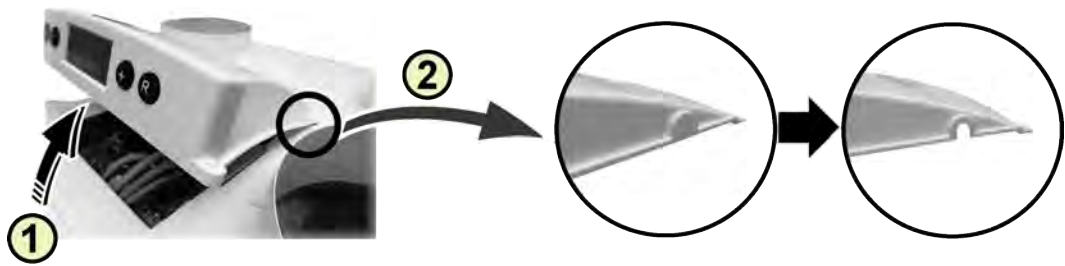


1 = Izolované kovové potrubí
2 = EPE potrubí
3 = RH-čidlo (čidlo vlhkosti)
4 = Křížová drážka šroubu 3,5 x 19
5 = mezera desky plošných spojů

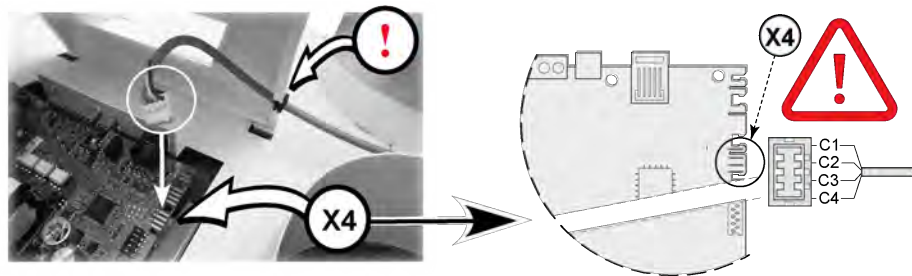
4



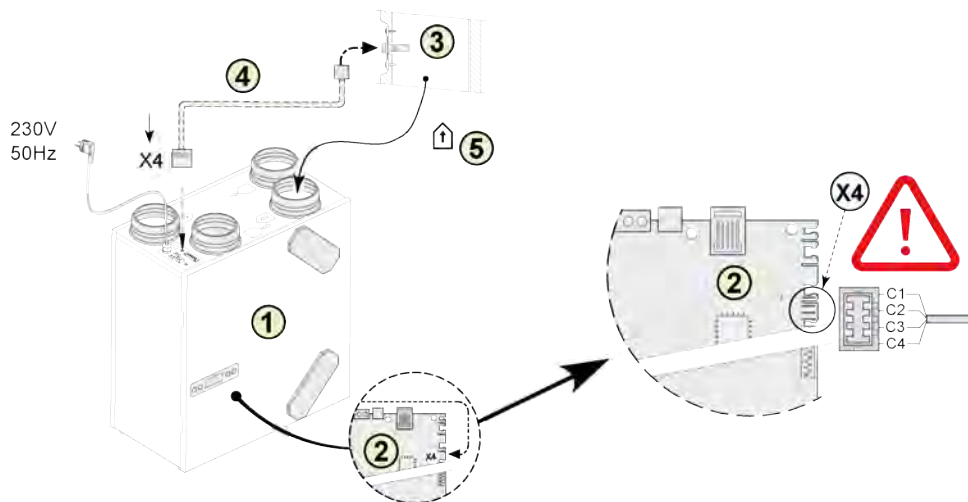
5 A **Renovent Excellent 300/400**



1 = Odstraňte kryt
2 = Odstraňte výpadek



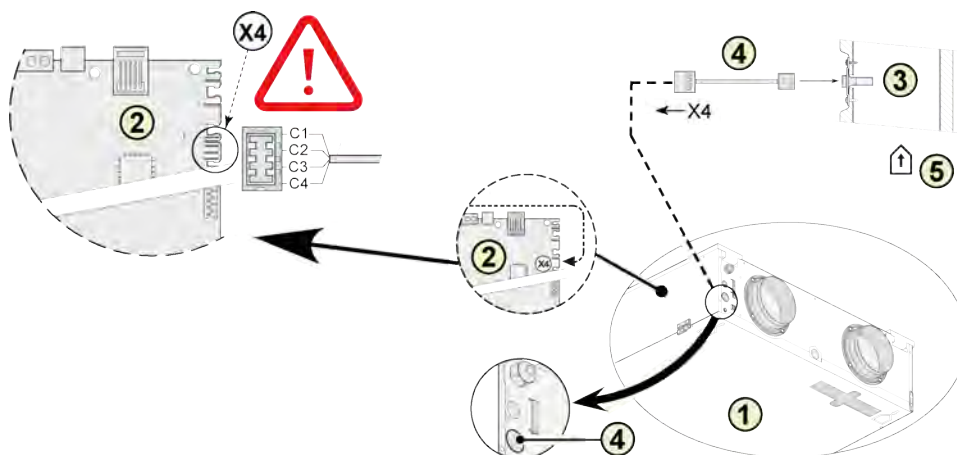
5 B Renovent Excellent 180



- 1 = Renovent 180 Excellent zařízení
 2 = Ovládací deska
 3 = RH (vlhkost) - čidlo
 4 = kabel je dodáván s RH-čidlem. Vyřízněte otvor v průchodce, která je k dispozici pro vedení čidla kabelem
 5 = Potrubí „Z obydlí“

- C1 = Hnědá
 C2 = Bílá
 C3 = Zelená
 C4 = Žlutá

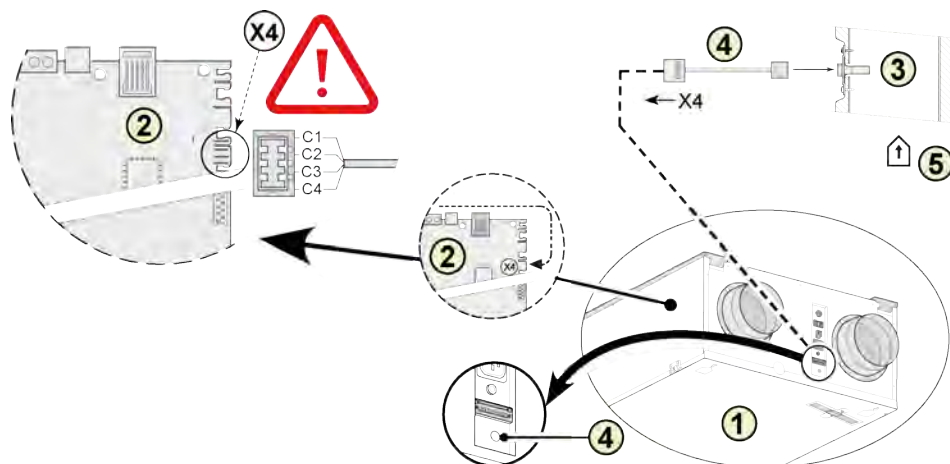
5C Renovent Sky 150



- 1 = Zařízení Sky 150
 2 = Ovládací deska
 3 = RH (vlhkost) - čidlo
 4 = kabel je dodáván s RH-čidlem. Vyřízněte otvor v průchodce, která je k dispozici pro vedení čidla kabelem
 5 = Potrubí „Z obydlí“

- C1 = Hnědá C2 = Bílá
 C3 = Zelená
 C4 = Žlutá

5D Renovent Sky 300



1 = Zařízení Sky 300

2 = Ovládací deska

3 = RH (vlhkost) - čidlo

4 = kabel je dodáván s RH-čidlem. Vyřízněte otvor v průchodce, která je k dispozici pro vedení čidla kabelem

5 = Potrubí „Z obydlí“

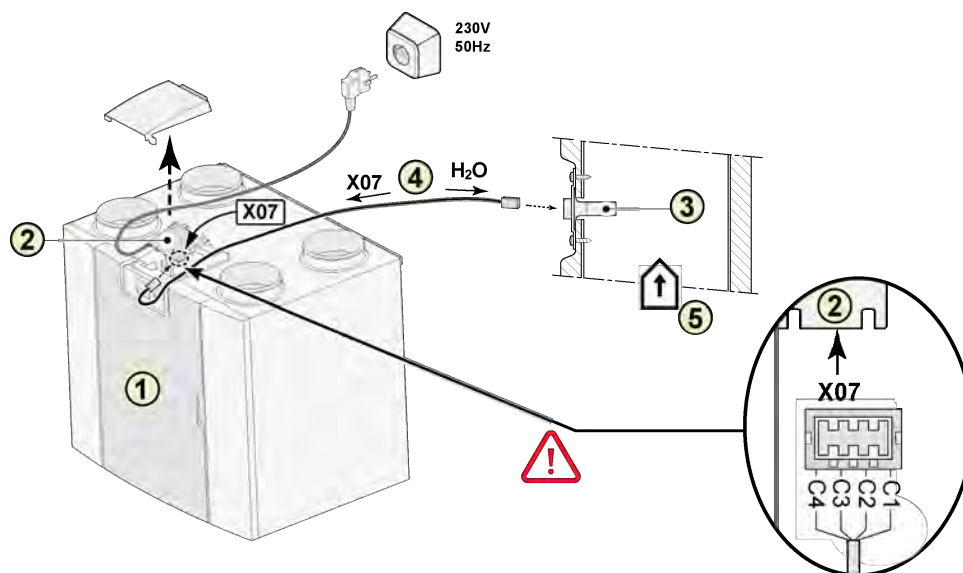
C1 = Hnědá

C2 = Bílá

C3 = Zelená

C4 = Žlutá

5E Flair 325



1 = Zařízení Flair 325

2 = Ovládací deska

3 = RH (vlhkost) - čidlo

4 = kabel je dodáván s RH-čidlem. Vyřízněte otvor v průchodce, která je k dispozici pro vedení čidla kabelem

5 = Potrubí „Z obydlí“

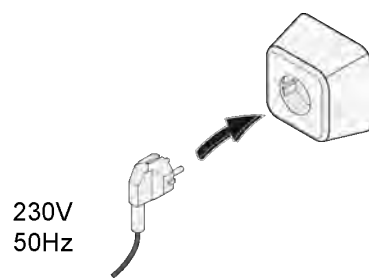
C1 = Hnědá

C2 = Bílá

C3 = Zelená

C4 = Žlutá

6



2 Nastavení RH čidla

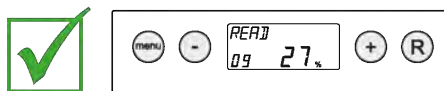
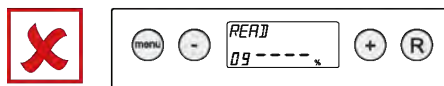
Renovent 180/ 300/400 Excellent

Po instalaci RH čidla musí být aktivován v nabídce Nastavení krok číslo 30 na ZAPNUTO. Citlivost čidla lze volitelně změnit pomocí kroku číslo 31. Postup úpravy hodnot v nabídce Nastavení Renovent Excellent, viz § 6.3 Instalační pokyny.

Krok č.	Popis	Tovární nastavení	Rozsah nastavení
30	Snímač RH	VYP	VYPNUTO = RH čidlo není aktivní ZAPNUTO= RH čidlo je aktivní
31	Citlivost	0	+2 = nejcitlivější 0 = výchozí nastavení -2 = nejméně citlivý

Zkontrolujte funkčnost RH čidla

V nabídce Načítání vyberte krok číslo 9 (viz §6.4 pokyny k instalaci).



Sky 150/300 Excellent

Po instalaci RH čidla je nutné jej aktivovat v nabídce Nastavení, krok řídicí jednotky zařízení, číslo 29 na ZAPNUTO. Citlivost čidla lze volitelně změnit pomocí kroku číslo 30. Postup úpravy hodnot/y v nabídce Nastavení Renovent Sky, viz § 6.5.3 pokyny k instalaci.

Krok č.	Popis	Tovární nastavení	Rozsah nastavení
29	Snímač RH	VYP	VYPNUTO = RH čidlo není aktivní ZAPNUTO= RH čidlo je aktivní
30	Citlivost	0	+2 = nejcitlivější 0 = výchozí nastavení -2 = nejméně citlivý

Zkontrolujte funkčnost RH čidla



Viz instalační program v nabídce Informace o hodnotě RH (viz § 6.5.4 pokyny k instalaci).

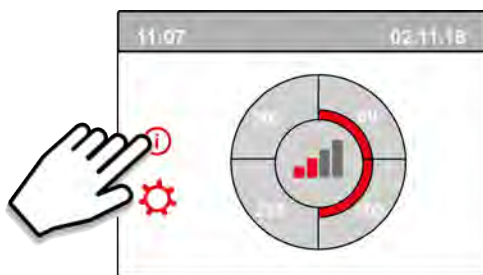
Flair

Po instalaci RH čidla musí být aktivován v nabídce Nastavení krok číslo 7,1 na ZAPNUTO. Citlivost čidla lze volitelně změnit pomocí kroku číslo 7,2. Proces úpravy hodnot/y v nabídce Nastavení Flair, viz § 6.2 pokyny k instalaci.

Krok č.	Popis	Tovární nastavení	Rozsah nastavení
7,1	Snímač RH	VYP	VYPNUTO = RH čidlo není aktivní ZAPNUTO= RH čidlo je aktivní
7,2	Citlivost	0	+2 = nejcitlivější 0 = výchozí nastavení -2 = nejméně citlivý

Zkontrolujte funkčnost RH čidla

Vyberte  na dotykové obrazovce a pokračujte  a  načtete hodnotu RH čidla.





Brink Climate Systems B.V.

P.O. Box 11, NL-7950AA Staphorst

Tel.: +31 (0) 522 46 99 44

E: info@brinkclimatesystems.com

www.brinkclimatesystems.com