

10 TECHNISCHE SPECIFICATIES

Toestel categorie	C13; C 33; C 43; C53; C63; C83
Gasvoordruk	G25: 25 mbar, G31: 30 of 50 mbar
Geschikt voor gas	II2L3P

Technische gegevens	Kombi Kompakt HRE		
	24/18	28/24	36/30

Tapwater				
Nom. belasting bovenwaarde*	kW	6,2 – 27,0 (24,6)	7,9 – 33,1 (31,1)	8,0 – 36,3
Nom. belasting onderwaarde*	kW	5,6 – 24,3 (22,1)	7,1 – 29,9 (28,0)	7,2 – 32,7
Nom. vermogen*	kW	6,1 – 23,0 (21,0)	6,6 – 27,9 (26,2)	7,9 – 31,5
Tapdrempel	l/min	2		
Tapwaterhoeveelheid 60°C	l/min	6	7,5	9
Tapwaterhoeveelheid 40°C (gemengd)	l/min	10	12,5	15
Tapwatertemperatuur	°C	60		
Effectieve toestelwachtijd**	sec	<1		
Tapwaterzijdig drukverschil	kPa	Zie § 5.2		

CV				
Nom. belasting bovenwaarde***	kW	6,2 – 20,8	7,9 – 26,3	8,0 – 30,3
Nom. belasting onderwaarde***	kW	5,6 – 18,7	7,1 – 23,7	7,2 – 27,3
Nom. vermogen bij 80/60°C***	kW	5,4 – 17,8	6,9 – 22,8	7,1 – 26,3
Nom. vermogen bij 50/30°C***	kW	5,9 – 18,5	7,6 – 23,4	7,8 – 27,1
Max. CV-watervedruk	bar	3		
Max. CV-watertemperatuur	°C	90		

Overige gegevens				
Gasverbruik (G25)	m³/h	0,67 – 2,92	0,85 – 3,36	0,86 – 3,92
Drukverlies toestel (CV)	mWk	Zie § 7.5		

Elektrische gegevens				
Netspanning	V	230	230	230
Veiligheidsklasse	IP	IP44	IP44	IP44
Opgenomen vermogen: vollast	W	130	130	130
Opgenomen vermogen: standby	W	2	2	2

Inbouwmaten en gewicht				
Hoogte	mm	590	650	710
Breedte	mm	450		
Diepte	mm	240		
Gewicht	kg	30	33	36

*Gedurende 2 minuten de maximale waarde daarna de basis waarde tussen haakjes vermeld.

** Tijd die vanaf begin tappen nodig is om een temperatuurverhoging van 40K aan de tapwateruitlaat van het toestel te verkrijgen, gebaseerd op het CW-tapdebiet.

***Het maximaal CV-vermogen is in de fabriek ingesteld. Zie voor de ingestelde waarde de parameterlijst (§ 7.2).

Zie ook § 7.4 Instellen CV-vermogen.

10.1 Productkaart volgens CELEX-32013R0811, bijlage iV

Leverancier			Brink Climate Systems BV Wethouder Wassebaliestraat 8 7951 SN Staphorst		
Typeaanduiding	Symbool	Eenheid	Kombi Kompakt HRE		
			24/18	28/24	36/30
Seizoensgebonden energie efficiëntie-klasse voor ruimteverwarming	-	-	A	A	A
Nominale warmteafgifte (vermogen)	P_{rated}	kW	18	23	26
Seizoensgebonden energie efficiëntie klasse voor ruimteverwarming	η_s	%	93	93	93
Jaarlijks energieverbruik	Q_{HE}	GJ	54	69	79
Geluidsniveau	L_{WA}	dB	45	45	45
Capaciteitsprofiel tapwater	-	-	L	XL	XL
Energie efficiëntie klasse voor waterverwarming	-	-	A	A	A
Tapwater rendement	η_{WH}	%	83	85	85
Jaarlijks elektriciteitsverbruik	AEC	kWh	14	17	17
Jaarlijks brandstofverbruik	AFC	kWh	3223	5145	5132



BELANGRIJK

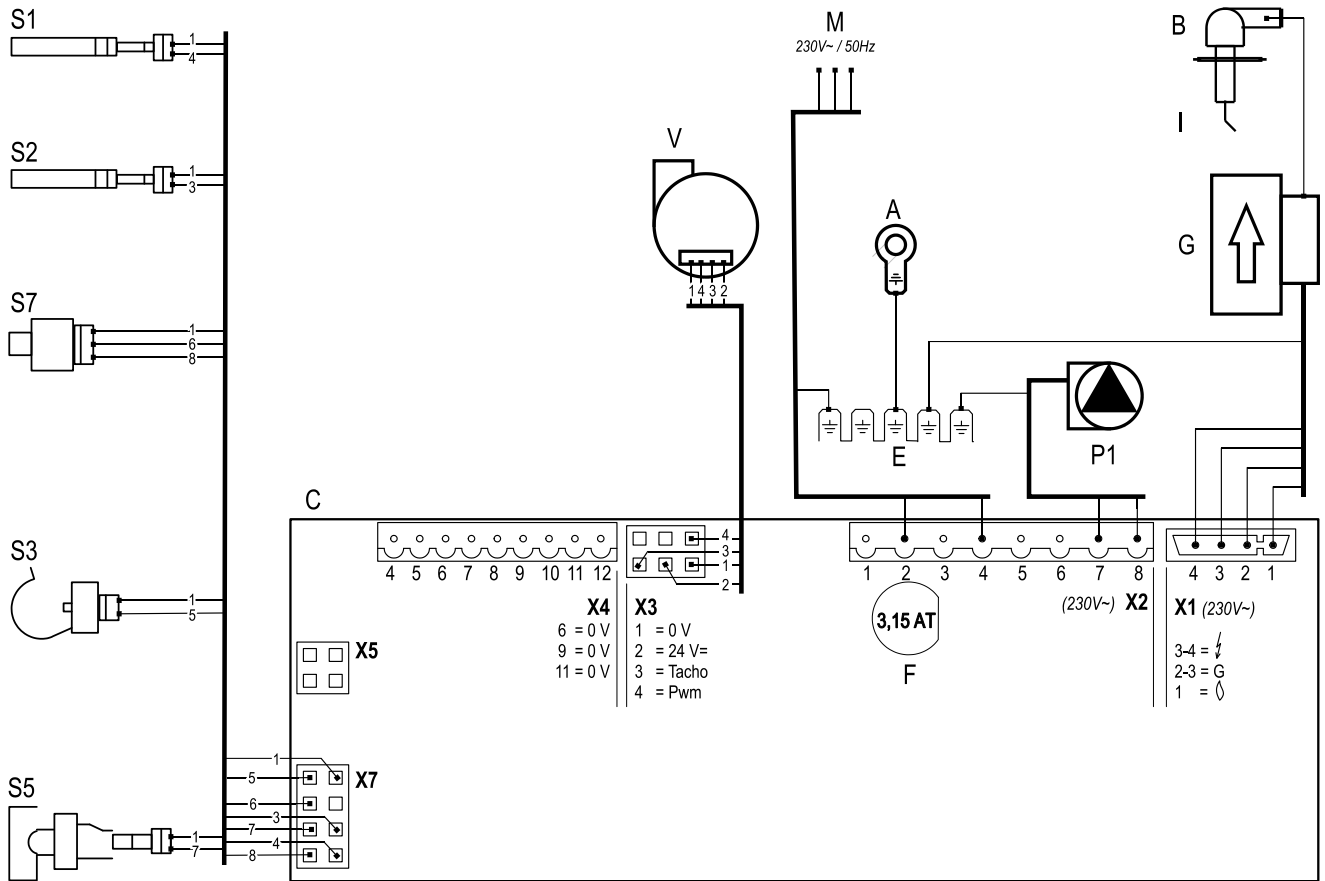
- Lees voor het installeren het installatie voorschrift en bedieningsvoorschriften.
- Dit apparaat is niet bedoeld voor gebruik door personen (inclusief kinderen) met verminderde lichamelijke, zintuigelijke of geestelijke vermogens, of gebrek aan ervaring en kennis, tenzij toezicht door, of instructie over het gebruik van het apparaat door een persoon die verantwoordelijk is voor hun veiligheid is gegeven.
- Het toestel en installatie dienen elk jaar door een erkend installateur gecontroleerd en zo nodig gereinigd worden. Zie voor de jaarlijkse reiniging § 9
- Het toestel kan met een vochtige doek gereinigd worden. Gebruik geen agressieve of schurende schoonmaak- of oplosmiddelen.

10.2 NTC weerstanden

NTC 12kOhm							
T [°C]	R[ohm]	T [°C]	R[ohm]	T [°C]	R[ohm]	T [°C]	R[ohm]
-15	76020	15	18300	45	5522	75	1994
-10	58880	20	14770	50	4609	80	1707
-5	45950	25	12000	55	3863	85	1467
0	36130	30	9805	60	3253	90	1266
5	28600	35	8055	65	2752	95	1096
10	22800	40	6653	70	2337	100	952

10.3 Elektrisch schema HRE 24/18, 28/24 & 36/30

A Aard aansluiting wisselaar	F Zekering (3.15 A T)	P1 CV pomp	S3 WW sensor
B Ontsteekkap	G Gasblok + ontsteek module	R Weerstand	S5 Stromingssensor
C Brander automaat	I Ontsteek/ionisatie pen	S1 Aanvoer sensor	S7 CV water druksensor
E Aardaansluitingen	M Netvoeding	S2 Retour sensor	V Ventilator



Connector X4 24V=	4-5		Externe MIT spaarschakelaar (zie ook § 5.3.1)
	6-7		Aan/Uit kamerthermostaat (0,1A-24Vdc) en/of vorstthermostaat
	8-9		Buitenvoeler (12k ohm / 25°C)
	11-12		OpenTherm kamerthermostaat (6-7 moet open zijn)

Connector X2 230V~	2-4		Netvoeding 230 V (2 = L (bruin), 4 = N (blauw))
	7-8		CV-pomp (8 = L (bruin), 7 = N (blauw))
	3-5-6		Afsluiter vloerverwarming of MIT (3 = L (bruin), 5 = Schakel (zwart), 6 = N (blauw)) (bijv. VC4013 Honeywell 230V~)

Connector X5		Computer interface
---------------------	--	--------------------