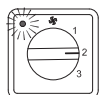
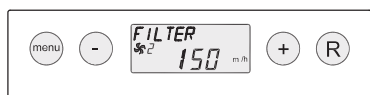


### 9.1 Filter reinigen

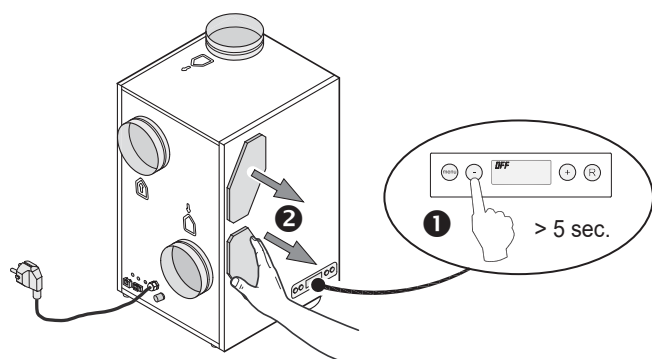
Het onderhoud voor de gebruiker is beperkt tot het periodiek reinigen of vervangen van de filters. Het filter hoeft pas te worden gereinigd indien dit wordt aangegeven op het display (hierop verschijnt tekst "FILTER") of, indien een standenschakelaar met filterindicatie is geplaatst; het rode ledje bij deze schakelaar brandt.



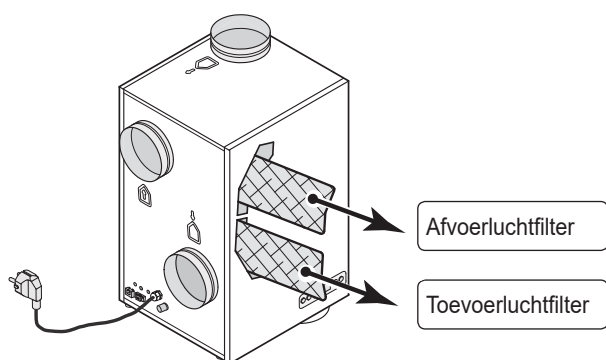
Ieder jaar dienen de filters vervangen te worden. Het toestel mag nooit zonder filters worden gebruikt.

#### Schoonmaken c.q. vervangen van de filters:

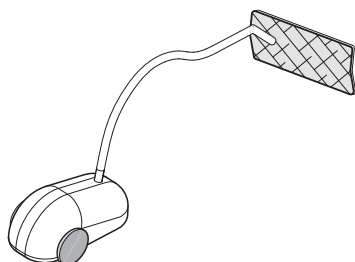
- 1 - Druk 5 sec. op de '-' toets (1).
- Verwijder de twee filterdoppen (2).



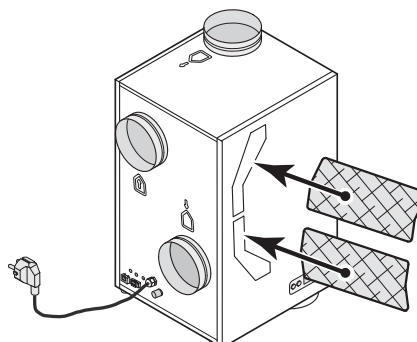
- 2 Verwijder de filters. Onthoudt op welke manier de filters eruit worden gehaald.



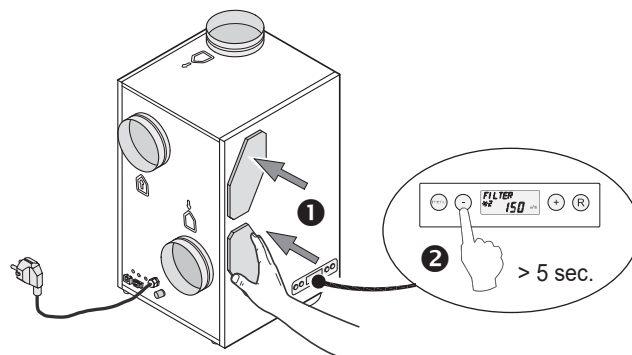
- 3 Reinig de filters.



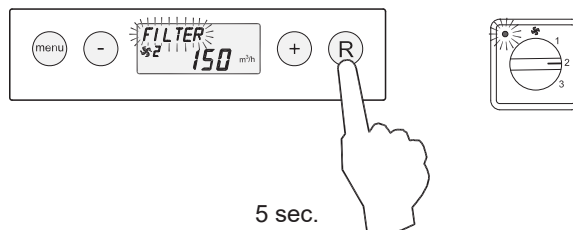
- 4 Plaats de filters terug op dezelfde wijze zoals ze eruit zijn gehaald.



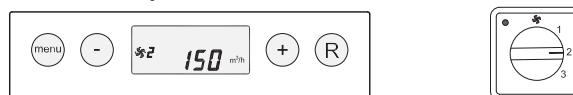
- 5 - Monteer de twee filterdoppen (1).
- Schakel toestel in door 5 sec. op de "-" toets te drukken (2).



- 6 Na het schoon maken c.q. vervangen van de filters de "R"-toets 5 sec. indrukken om de filterindicatie te resetten. De tekst "FILTER" zal kortstondig knipperen ter bevestiging dat de filters zijn gereset. Ook wanneer de melding "FILTER" nog niet wordt weergegeven op display kan een filter reset worden gegeven; de "teller" zal dan weer op nul worden gezet.



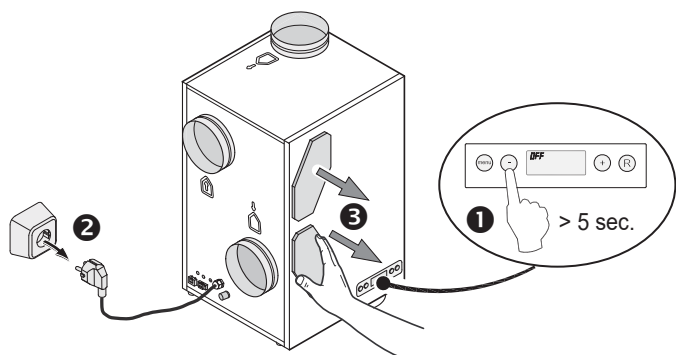
Na de filter reset verdwijnt de tekst "FILTER"; het lampje bij de standen schakelaar is weer uit en het display staat weer in de bedrijfssituatie.



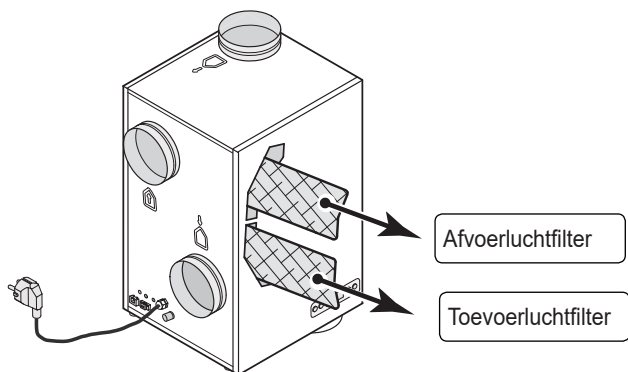
**9.2 Onderhoud**

Het onderhoud voor de installateur bestaat uit het reinigen van de wisselaar en de ventilatoren. Afhankelijk van de omstandigheden dient dit circa eens per 3 jaar plaats te vinden.

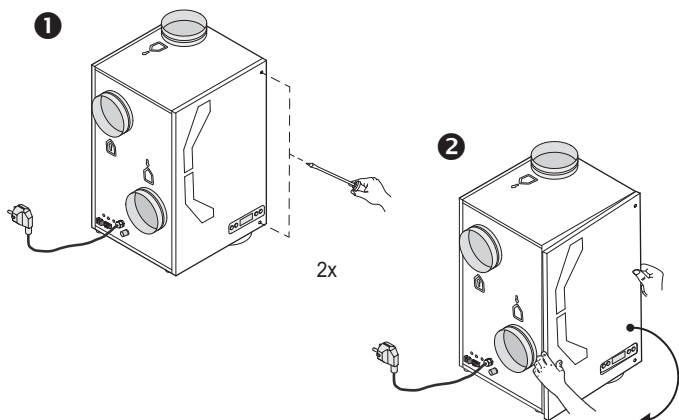
- 1 Schakel het toestel uit middels het bedieningspaneel (Druk gedurende 5 seconden op de '-' toets **(1)**); het toestel wordt softwarematig uitgezet) en schakel de netvoeding uit **(2)**. Verwijder de twee filterdoppen **(3)**.



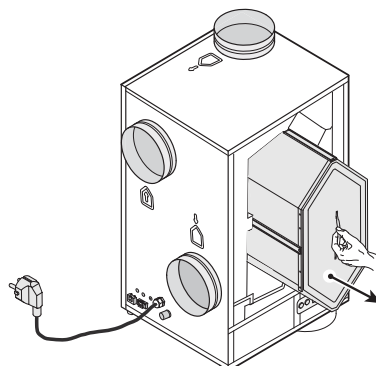
- 2 Verwijder de filters.



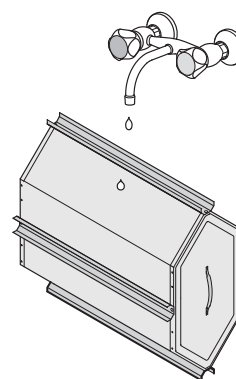
- 3 Verwijder het voordeksel; indien van toepassing eerst de rookgasafvoer en luchttoevoer van de luchtverwarmer losnemen.



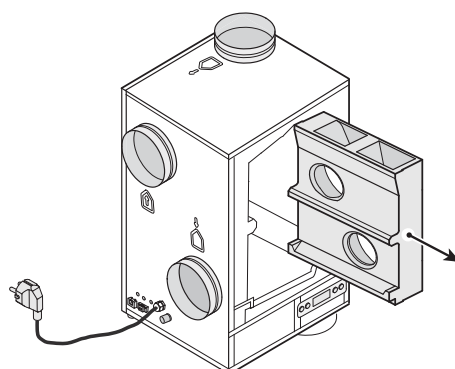
- 4 Verwijder de warmtewisselaar. Voorkom beschadiging van de schuimdelen in het toestel.



- 5 Reinig de warmtewisselaar met warm water (max. 45°C) en gangbaar afwasmiddel. Spoel de wisselaar na met warm water.

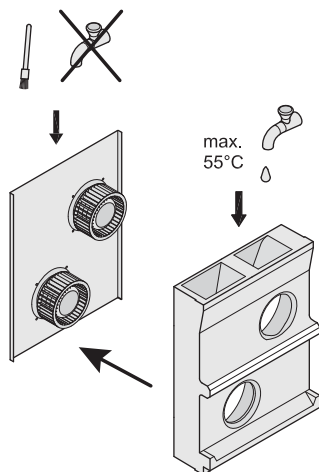


- 6 Schuif voorzichtig het ventilatordeel voor een deel naar voren het toestel uit.

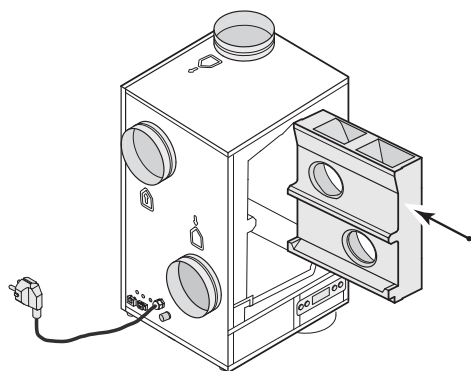


- 7 Maak de kabels welke naar de ventilatoren gaan los (2x stekerverbinding en 6-polige kroonstrip) los van de ventilatorplaat en hierna kan het ventilatordeel volledig uit het toestel worden gehaald.

- 8 Neem de ventilatorplaat los van het kunststof slakkenhuis.  
 9 Reinig de ventilatoren middels een zachte borstel.  
**Zorg dat de balanceergewichten niet verschuiven!**

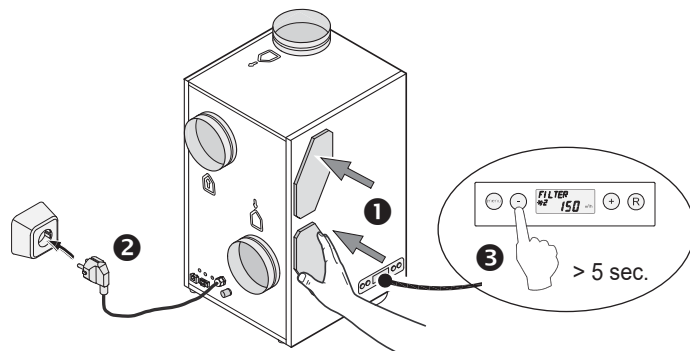


- 10 Plaats het slakkenhuis terug op het ventilatordeel.  
 11 Plaats het ventilatordeel gedeeltelijk terug in het toestel.  
 12 Sluit de kabels naar ventilatoren weer aan.  
 13 Schuif het ventilatordeel weer voorzichtig volledig terug in het toestel; wees voorzichtig dat bedrading hierbij niet beschadigd

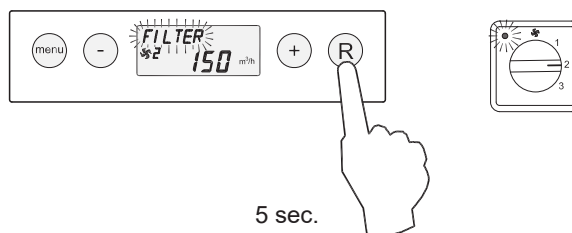


- 14 Plaats de warmtewisselaar terug in het toestel.  
 15 Plaats het voordeksel.  
 16 Plaats de filters terug in het toestel met de schone zijde richting de wisselaar.

- 17 Monteer de twee filterdoppen (1).  
 - Sluit netvoeding weer aan (2)  
 - Schakel toestel in door 5 sec. op de “-” toets te drukken (3).



- 18 Na het schoon maken c.q. vervangen van de filters de “R”-toets 5 sec. indrukken om de filterindicatie te resetten. De tekst “FILTER” zal kortstondig knipperen ter bevestiging dat de filters zijn gereset. Ook wanneer de melding “FILTER” nog niet wordt weergegeven op display kan een filter reset worden gegeven; de “teller” zal dan weer op nul worden gezet.



Na de filter reset verdwijnt de tekst “FILTER”; het lampje bij de standen schakelaar is weer uit en het display staat weer in de bedrijfssituatie.

