

**BRINK**

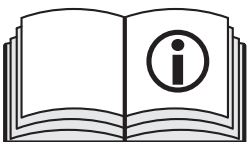
*Air for Life*



## **Renovent Excellent 300/400 (Plus)**

**BEWAREN BIJ HET TOESTEL**

[www.brinkclimatesystems.nl/downloads\\_renovent-excellent-300-400-nl](http://www.brinkclimatesystems.nl/downloads_renovent-excellent-300-400-nl)



Installatievoorschrift Renovent Excellent 300-400



Brink Climate Systems B.V. Wethouder Wassebaliestraat 8 7951 SN Staphorst P.O. Box 11 NL-7950AA Staphorst  
T. +31 (0) 522 46 99 44 F. +31 (0) 522 46 94 00 [info@brinkclimatesystems.nl](mailto:info@brinkclimatesystems.nl) [www.brinkclimatesystems.nl](http://www.brinkclimatesystems.nl)

Technische informatieblad Renovent Excellent 300 (Plus) conform Ecodesign (ErP), nr. 1254/2014 (bijlage IV)					
Fabrikant:		Brink Climate Systems B.V.			
Model:		Renovent Excellent 300 (Plus)			
Klimaatzone	Type regeling	SEC-Waarde in kWh/m <sup>2</sup> /a	SEC Klasse	Jaarlijks elektriciteitsverbruik (AEC) in kWh	Jaarlijks bespaarde verwarming (AHS) in kWh
Gemiddeld	handbediend	-37,52	A	308	4403
	klokregeling	-38,38	A	294	4425
	1x sensor (RV/CO <sub>2</sub> /VOC)	-40,01	A	269	4469
	2 of meerdere sensoren (RV/CO <sub>2</sub> /VOC)	-42,88	A+	216	4557
Koud	handbediend	-80,12	A+	845	8613
	klokregeling	-81,19	A+	832	8656
	1x sensor (RV/CO <sub>2</sub> /VOC)	-83,25	A+	806	8742
	2 of meerdere sensoren (RV/CO <sub>2</sub> /VOC)	-86,97	A+	753	8615
Warm	handbediend	-13,12	F	263	1991
	klokregeling	-13,86	E	250	2001
	1x sensor (vochtigheid/CO <sub>2</sub> /VOC)	-15,24	E	224	2021
	2 of meerdere sensoren (RV/CO <sub>2</sub> /VOC)	-17,62	E	171	2061
Type ventilatietoestel:		Gebalanceerd residentieel ventilatietoestel met warmteterugwinning			
Ventilator:		EC - ventilator met traploze regeling			
Type warmtewisselaar:		Recuperatieve kunststof-tegenstroomwisselaar			
Thermisch rendement:		86%			
Maximaal debiet:		300 m <sup>3</sup> /h			
Maximaal opgenomen vermogen:		92 W			
Geluidsvermogensniveau Lwa:		44 dB(A)			
Referentiedebiet:		210 m <sup>3</sup> /h			
Referentiedruk:		50Pa			
Specifiek elektrisch opgenomen vermogen (SEL):		0,21 W/m <sup>3</sup> /h			
Regelfactor:		1,0 in combinatie met standenschakelaar			
		0,95 in combinatie met klokregeling			
		0,85 in combinatie met 1 sensor			
		0,65 in combinatie met 2 of meerdere sensoren			
Lekkage*:	Intern	0,8%			
	Extern	2,1%			
Positie filter vervuld indicatie:		Op het display van het toestel / op de standenschakelaar (led) / op de bedieningsmodule. <b>Attentie!</b> Voor een optimale energie- efficiëntie en een goede werking is het noodzakelijk regelmatig de filters te inspecteren en eventueel te reinigen of te vervangen.			
Internetadres voor de montage-instructies:		<a href="http://www.brinkclimatesystems.nl/installateurs/kenniscentrum/Documentatie.aspx">http://www.brinkclimatesystems.nl/installateurs/kenniscentrum/Documentatie.aspx</a>			
Bypass:		Ja; 100% Bypass			

\* Measurements executed by TNO according to the EN 13141-7 standard (TNO-report TNO 2013 M10230, Februari 2013)

Classificatie vanaf 1 Januari 2016	
SEC klasse ("Gemiddelde klimaatzone")	SEC in kWh/m <sup>2</sup> /a
A+ (Meest efficiënt)	SEC < -42
A	-42 ≤ SEC < -34
B	-34 ≤ SEC < -26
C	-26 ≤ SEC < -23
D	-23 ≤ SEC < -20
E (Minst efficiënt)	-20 ≤ SEC < -10

Technische informatieblad Renovent Excellent 400 (Plus) conform Ecodesign (ErP), nr. 1254/2014 (bijlage IV)					
Fabrikant:		Brink Climate Systems B.V.			
Model:		Renovent Excellent 400 (Plus)			
Klimaatzone	Type regeling	SEC-Waarde in kWh/m <sup>2</sup> /a	SEC Klasse	Jaarlijks elektriciteitsverbruik (AEC) in kWh	Jaarlijks bespaarde verwarming (AHS) in kWh
Gemiddeld	handbediend	-36,26	A	346	4371
	klokregeling	-37,23	A	331	4395
	1x sensor (RV/CO <sub>2</sub> /VOC)	-39,06	A	301	4442
	2 of meerdere sensoren (RV/CO <sub>2</sub> /VOC)	-42,27	A+	240	4536
Koud	handbediend	-78,55	A+	883	8551
	klokregeling	-79,75	A+	868	8597
	1x sensor (RV/CO <sub>2</sub> /VOC)	-82,04	A+	838	8690
	2 of meerdere sensoren (RV/CO <sub>2</sub> /VOC)	-86,16	A+	777	8875
Warm	handbediend	-12,03	F	301	1977
	klokregeling	-12,87	E	286	1987
	1x sensor (vochtigheid/CO <sub>2</sub> /VOC)	-14,44	E	256	2009
	2 of meerdere sensoren (RV/CO <sub>2</sub> /VOC)	-17,13	E	195	2051
Type ventilatietoestel:		Gebalanceerd residentieel ventilatietoestel met warmteterugwinning			
Ventilator:		EC - ventilator met traploze regeling			
Type warmtewisselaar:		Recuperatieve kunststof-tegenstroomwisselaar			
Thermisch rendement:		85%			
Maximaal debiet:		400 m <sup>3</sup> /h			
Maximaal opgenomen vermogen:		142 W			
Geluidsvermogensniveau Lwa:		48 dB(A)			
Referentiedebiet:		280 m <sup>3</sup> /h			
Referentiedruk:		50Pa			
Specifiek elektrisch opgenomen vermogen (SEL):		0,24 W/m <sup>3</sup> /h			
Regelfactor:		1,0 in combinatie met standenschakelaar			
		0,95 in combinatie met klokregeling			
		0,85 in combinatie met 1 sensor			
		0,65 in combinatie met 2 of meerdere sensoren			
Lekkage*:	Intern	0,4%			
	Extern	1,3%			
Positie filter vervuld indicatie:		Op het display van het toestel / op de standenschakelaar (led) / op de bedieningsmodule. <b>Attentie!</b> Voor een optimale energie- efficiëntie en een goede werking is het noodzakelijk regelmatig de filters te inspecteren en eventueel te reinigen of te vervangen.			
Internetadres voor de montage-instructies:		<a href="http://www.brinkclimatesystems.nl/installateurs/kenniscentrum/Documentatie.aspx">http://www.brinkclimatesystems.nl/installateurs/kenniscentrum/Documentatie.aspx</a>			
Bypass:		Ja; 100% Bypass			

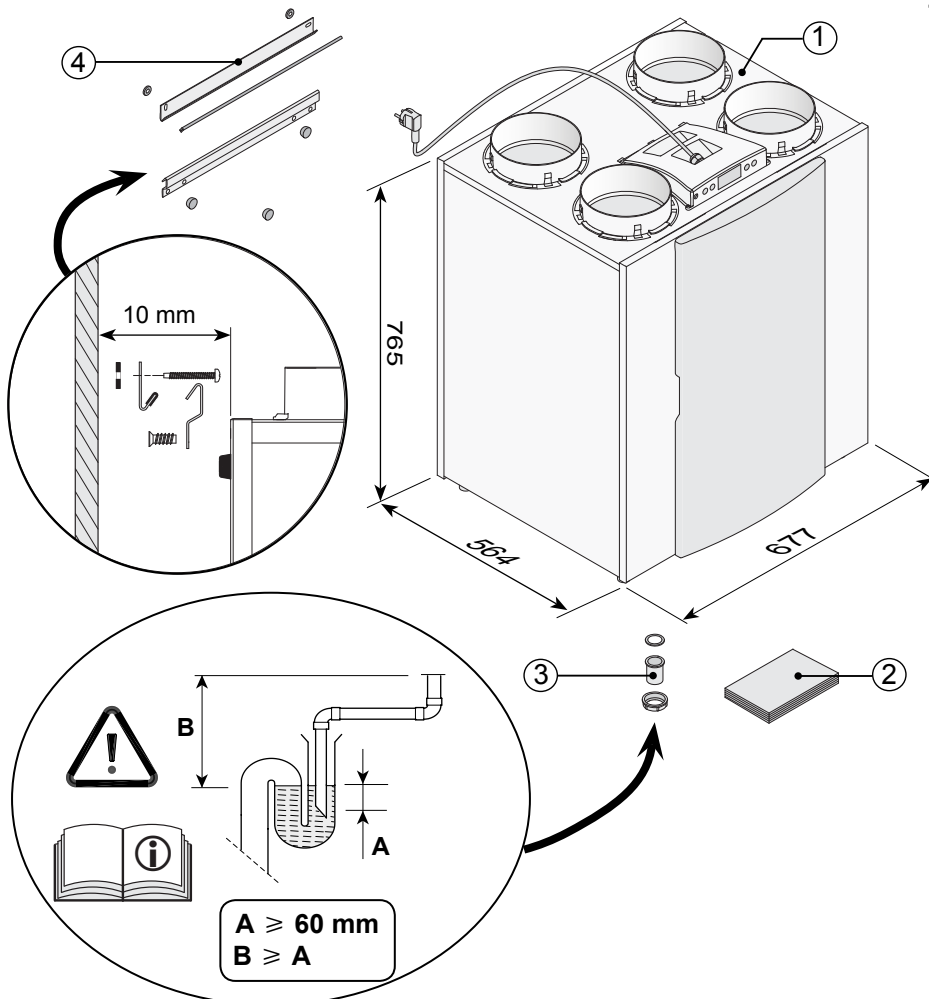
\* Measurements executed by TNO according to the EN 13141-7 standard (TNO-report TNO - 060 - DTM - 2013 - 01161, May 2013)

Classificatie vanaf 1 Januari 2016	
SEC klasse ("Gemiddelde klimaatzone")	SEC in kWh/m <sup>2</sup> /a
A+ (Meest efficiënt)	SEC < -42
A	-42 ≤ SEC < -34
B	-34 ≤ SEC < -26
C	-26 ≤ SEC < -23
D	-23 ≤ SEC < -20
E (Minst efficiënt)	-20 ≤ SEC < -10

Dit toestel mag door kinderen vanaf 8 jaar en ouder, personen met verminderde geestelijke vermogens, lichamelijke beperkingen of gebrek aan ervaring en kennis, gebruikt worden als ze onder toezicht staan of instructies hebben gekregen hoe het toestel op een veilige manier te gebruiken en zich bewust zijn van de mogelijke gevaren. Kinderen mogen niet met het toestel spelen.

Schoonmaak en onderhoud door de gebruiker mag niet door kinderen gedaan worden zonder toezicht.

## Montage



## Leveromvang

- ① Renovent Excellent 300/400 - 4/0
- ② Documentatieset:
  - 1x korte montagehandleiding
- ③ PVC-Condensafvoeraansluiting:
  - 1x kunststof schroefwarterl 1,5"
  - 1x afdichtring
  - 1x PVC lijmaansluitstuk 32mm
- ④ Muurophangbeugelset:
  - 2x ophangstrips
  - 3x stootdopjes
  - 1x rubber strip
  - 2x rubberen ringen
  - 1x montagehandleiding

## Waarschuwing



Maak bij werkzaamheden aan het toestel altijd eerst het toestel spanningsvrij door de netstekker of de perilexstekker los te nemen.

BESTELLEN FILTERS :  
WWW.MIJNBRINK.NL



- Toestel waterpas plaatsen.
- De opstellingsruimte voorzien van goede condensafvoer met waterslot.
- Vorstvrije opstellingsruimte.
- I.v.m. met schoonmaken van filters en onderhoud: Aan voorzijde vrije ruimte van minimaal 70 cm Vrije stahoogte van 1,8 m.
- Minimaal 20 cm vrije ruimte boven de displaykap, zodat deze altijd kan worden losgenomen.

## CONFORMITEITSVERKLARING

Fabrikant: Brink Climate Systems B.V.  
 Adres: Postbus 11  
 NL-7950 AA Staphorst, Nederland  
 Produkt: Warmteterugwintoestel type:  
**Renovent Excellent 300/ 400**  
**Renovent Excellent 300/ 400 Plus**

- ◆ 2014/35/EU (laagspanningsrichtlijn)
- ◆ 2014/30/EU (EMC-richtlijn)
- ◆ RoHS 2011/65/EU (stoffenrichtlijn)
- ◆ 2009/125/EG (1253/1254 EU (EU ErP-richtlijn))

Het product is voorzien van CE-label:

Het hier beschreven product voldoet van de richtlijnen:

W. Hijmissen,  
directeur

Staphorst, 24-02-11

